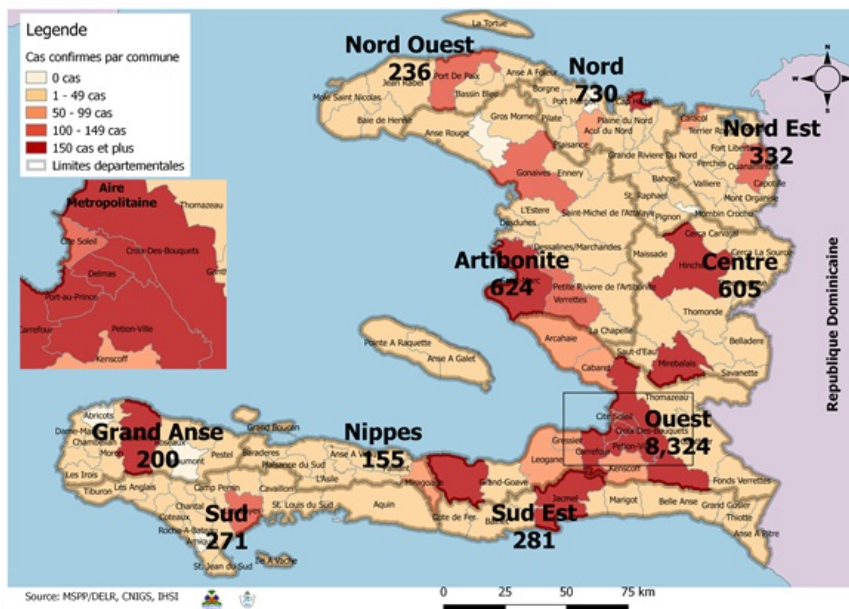


Surveillance de la COVID-19, Haïti, 2020-2021

Cas confirmés de COVID-19 par Département et Commune  
du 19/03/2020 au 02/02/2021



Au niveau mondial  
au 2 février 2021:

103,362,039 cas confirmés, dont 2,244,713  
décès ont été enregistrés, soit une létalité  
de 2.17%

Source: OMS

En Haïti:

- 50,849 cas suspects (178 nouveaux)
- 11,758 cas confirmés (53 nouveaux)
- 245 décès (0 nouveau)
- 9,137 (77.7%) cas récupérés
- Létalité: 2.08%

- De ces 11,758 cas confirmés, 43.6% sont  
de sexe féminin et 56.4% de sexe masculin

Tab.1: Cas confirmés et décès de COVID-19 par département  
du 19 mars 2020 au 2 février 2021, Haïti

Département	Cas Cumulés.	Nouveaux cas (24h)	Décès Cumulés	Nouveaux décès (24h)	Taux de positivité	Taux de létalité
Ouest	8,324	35	106	0	22.6%	1.27%
Nord	730	4	35	0	24.0%	4.79%
Artibonite	624	1	39	0	24.5%	6.25%
Centre	605	6	13	0	31.1%	2.15%
Nord-Est	332	2	6	0	15.7%	1.81%
Sud-Est	281	0	9	0	28.6%	3.20%
Sud	271	0	6	0	27.4%	2.21%
Nord-Ouest	236	0	13	0	27.1%	5.51%
Grand Anse	200	4	13	0	26.2%	6.50%
Nippes	155	1	5	0	22.1%	3.23%
<b>Grand Total</b>	<b>11,758</b>	<b>53</b>	<b>245</b>	<b>0</b>	<b>23.1%</b>	<b>2.08%</b>

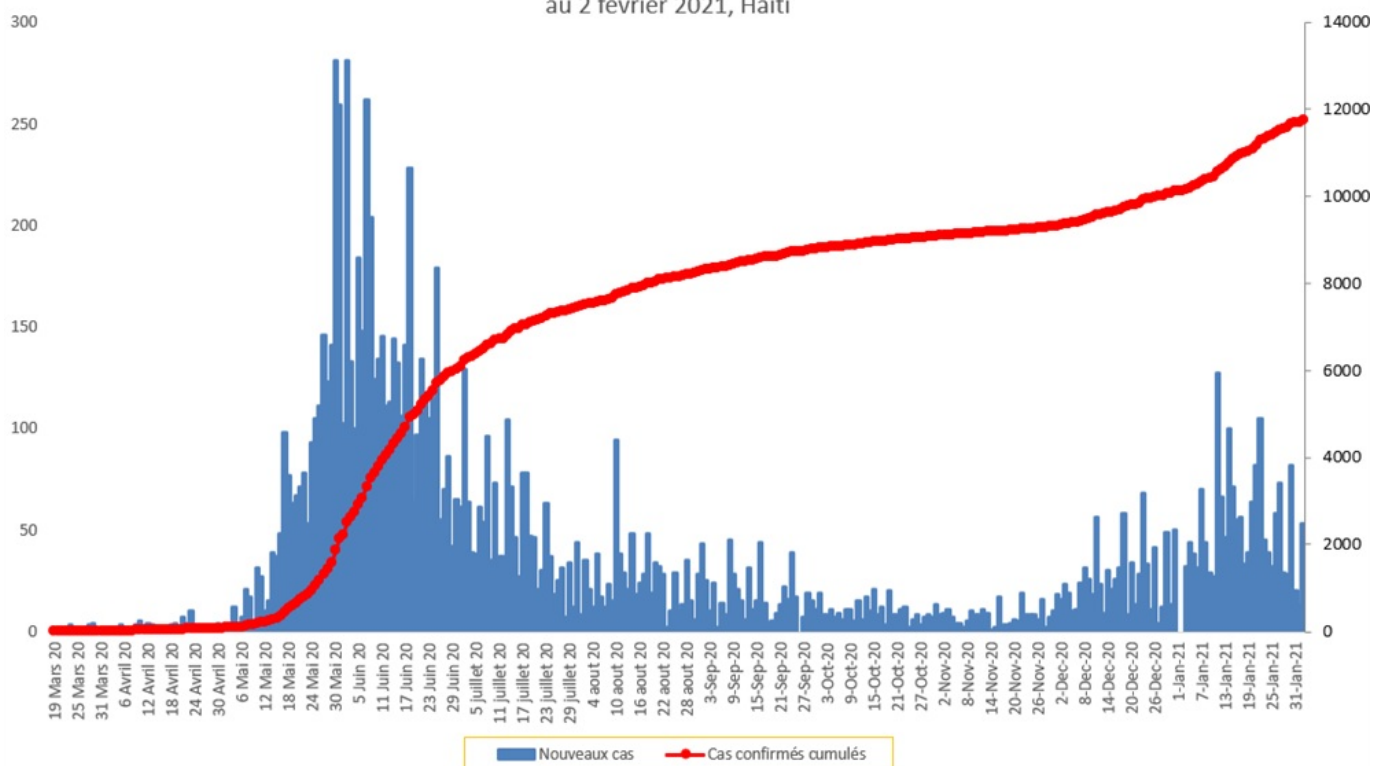
*N-B. Les informations contenues dans ce rapport sont actualisées de manière quotidienne. Les données et analyses peuvent être modifiées après la classification finale des cas.*

**Tab.2: Distribution des cas confirmés de COVID-19 par Commune, Haiti, 2020 chez les cas suspects**

Département	Communes	Cas confirmés	Département	Communes	Cas confirmés	
Artibonite	Saint Marc	215	Nord-Est	Ouanaminthe	119	
	Verrettes	146		Caracol	51	
	Gonaives	138		Fort Liberté	47	
	Gros Morne	24		Trou du Nord	40	
	Petite Riviere de l'Artibonite	22		Mombin Crochu	22	
	Marchand Dessalines	20		Terrier Rouge	16	
	Saint Michel	19		Mont Organisé	11	
	L'Estère	13		Perches	6	
	Marmelade	7		Sainte Suzanne	5	
	Desdunes	7		Ferrier	5	
	Ennery	6		Carice	5	
	Grande Saline	3		Capotille	4	
	La chapelle	2		Vallières	1	
	Anse Rouge	2		Total	332	
	Total	624		Nord-Ouest	Port de Paix	137
Centre	Mirebalais	216	Saint Louis du Nord		28	
	Hinche	200	Bombardopolis		18	
	Lascahobas	41	Jean Rabel		15	
	Boucan Carré	36	Mole Saint Nicolas		13	
	Belladere	26	La Tortue		9	
	Saut-d'Eau	20	Bassin Bleu		8	
	Thomonde	17	Chansolme		4	
	Savanette	16	Baie de Henne		2	
	Cerca la Source	10	Anse-a-Foleur		2	
	Maissade	7	Total	236		
	Thomassique	6	Ouest	Delmas	2,065	
	Cerca Cavajal	5		Pétion Ville	1,716	
	Boucan Carre	5		Port au Prince	1,430	
	Total	605		Tabarre	918	
	Grand Anse	Jeremie		163	Croix des Bouquets	821
Anse d'hainault		16		Carrefour	539	
Chambellan		7		Petit Goave	158	
Corail		4		Cité Soleil	121	
Dame Marie		3		Léogane	96	
Pestel		2		Cabaret	92	
Irois		2		Kenskoff	89	
Roseaux		1		Archaie	70	
Moron		1		Gressier	57	
Bonbon		1		Anse a Galet	47	
Total		200		Ganthier	40	
Nippes		Miragoane	73	Cornillon	18	
		Fond des Nègres	20	Grand Goave	17	
		Baradères	13	Thomazeau	15	
		Plaisance du Sud	10	Fonds-Verrettes	10	
	Anse-a-Veau	10	Pointe à Raquette	5		
	L'Asile	9	Total	8,324		
	Petit Trou de Nippes	7	Sud	Cayes	141	
	Petite Riviere des Nippes	6		Aquin	41	
	Paillant	4		Saint Louis du Sud	12	
	Arnaud	2		Torbeck	10	
	Grand Boucan	1		Les Anglais	10	
	Total	155		Port-à-Piment	9	
	Nord	Cap Haitien		432	Port Salut	9
		Limbé		56	Coteaux	8
		Milot		28	Camp-Perrin	8
Plaine du Nord		26		Tiburon	6	
Pignon		26		Chardonnières	6	
Plaisance du Nord		23		Cavaillon	3	
Borgne		21		St Jean du Sud	2	
Port Margot		20		Ile-a-Vache	2	
Grande Riviere du Nord		20		Chantal	2	
Pilate		19	Roche à Bateau	1		
Quartier Morin		16	Maniche	1		
Limonade		14	Total	271		
Acul du Nord		13	Sud-Est	Jacmel	209	
Dondon		6		Bainet	16	
Saint Raphael		4		Cote de Fer	14	
Bahon		3		Thiotte	10	
Ranquitte		2		Marigot	9	
Plaisance		1		Anse a Pitres	9	
Total		730		La Vallée de Jacmel	7	
				Belle Anse	4	
		Cayes-Jacmel		2		
		Grand Gosier		1		
		Total	281			

*N-B. Les informations contenues dans ce rapport sont actualisées de manière quotidienne. Les données et analyses peuvent être modifiées après la classification finale des cas.*

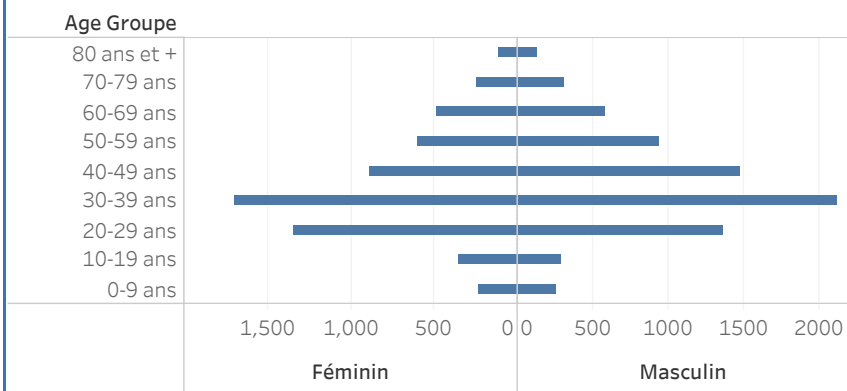
Graphique.1 Evolution quotidienne des cas confirmés de COVID-19 au 2 février 2021, Haiti



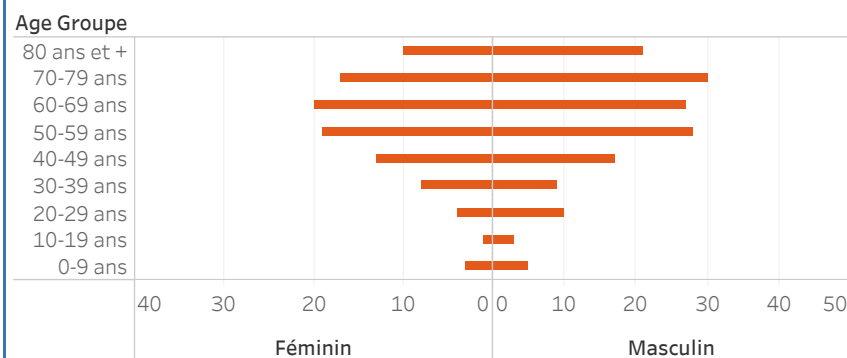
Tab.3: Distribution des cas et décès de COVID-19 par groupe d'age du 19 mars 2020 au 2 février 2021, Haiti

Age Groupe	Cas Confirmés	Décès Cumulés	Taux de létalité
0-9 ans	320	8	2.50%
10-19 ans	524	4	0.76%
20-29 ans	2,360	14	0.59%
30-39 ans	3,340	17	0.51%
40-49 ans	2,136	30	1.40%
50-59 ans	1,374	47	3.42%
60-69 ans	965	47	4.87%
70-79 ans	518	47	9.07%
80 ans et +	221	31	14.03%
<b>Grand Total</b>	<b>11,758</b>	<b>245</b>	<b>2.08%</b>

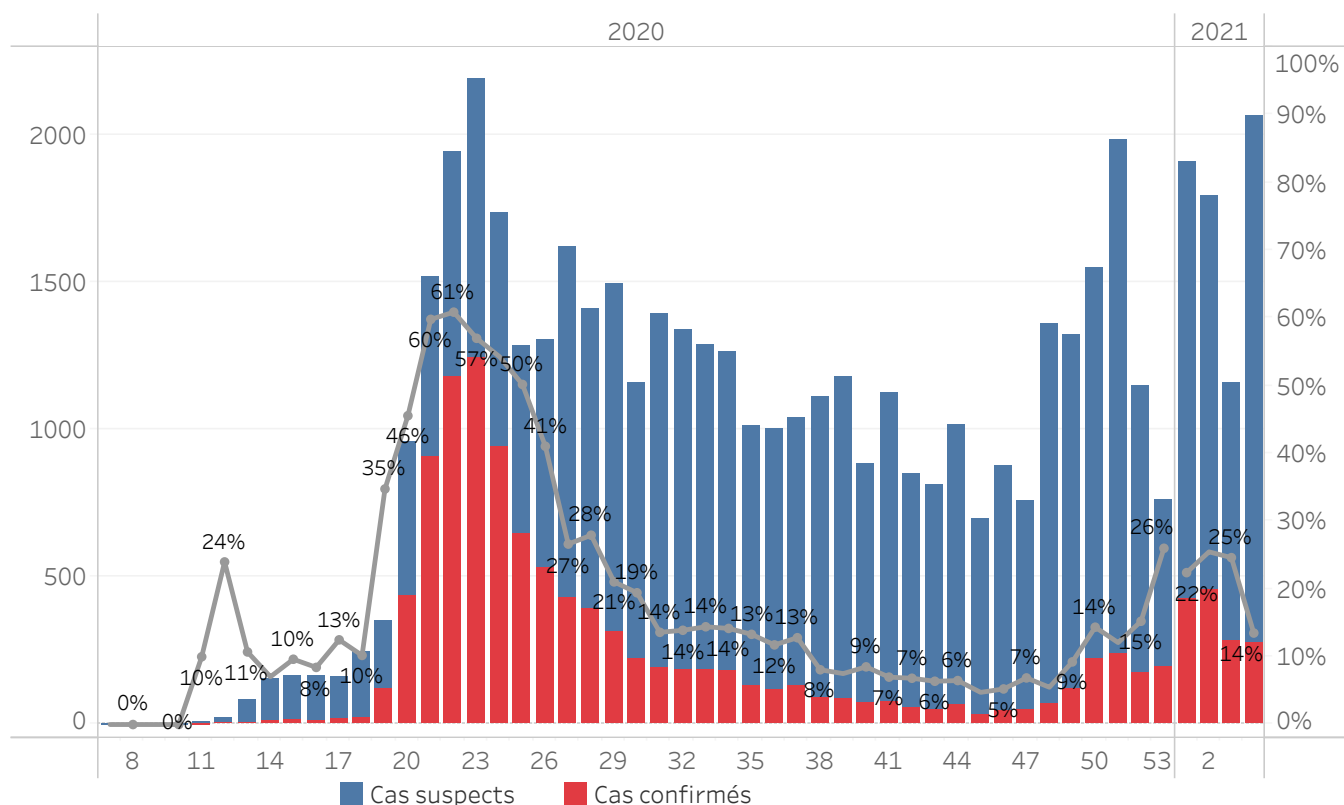
Graphique 2: Distribution des cas confirmés par groupe d'age et sexe du 19 mars 2020 au 2 février 2021, Haiti



Graphique 3: Distribution des décès par groupe d'age et sexe du 19 mars 2020 au 2 février 2021, Haiti



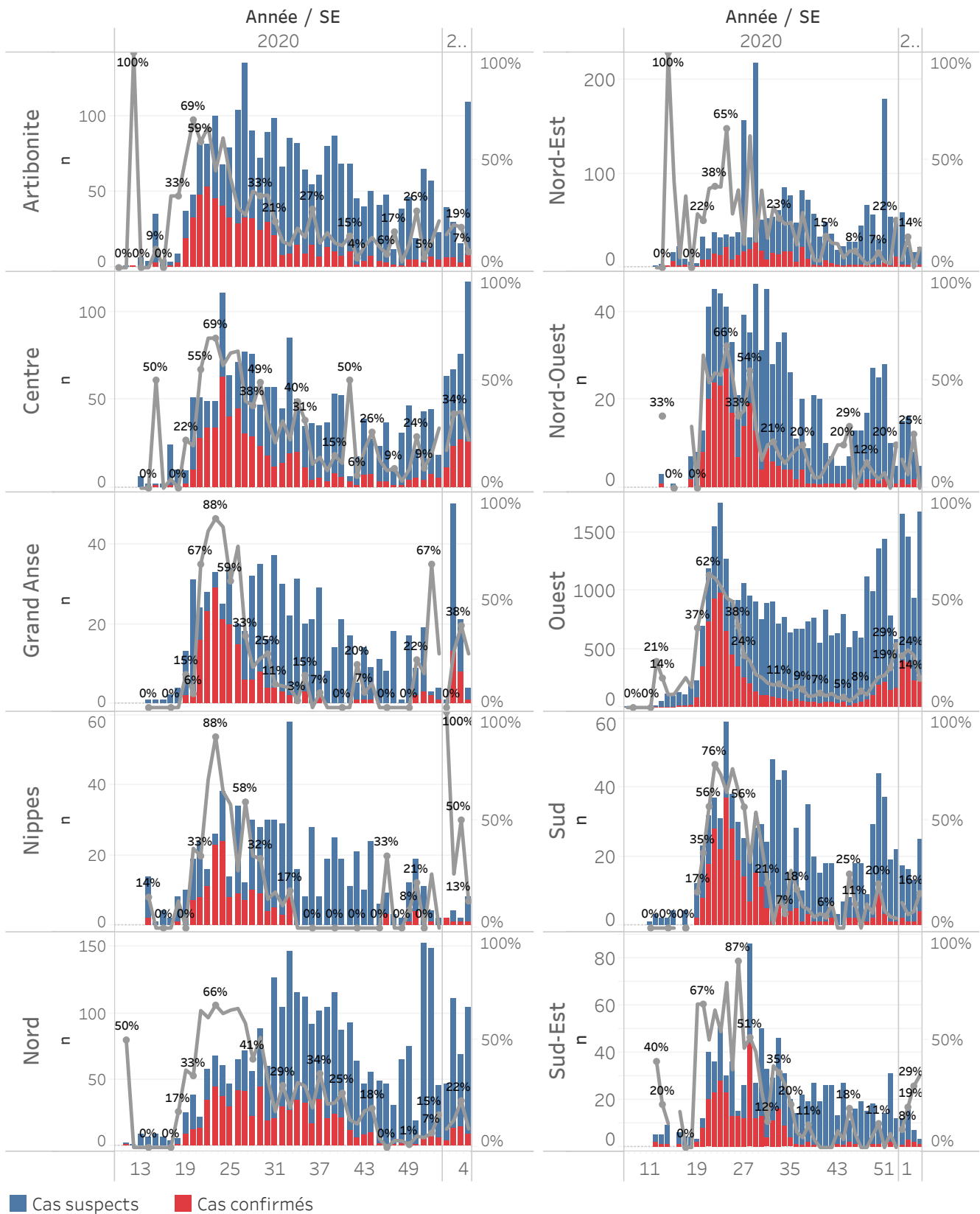
**Graphique.4: Cas de COVID-19 par Semaine Epidémiologique, Haiti, 2020-2021**



<b>Bilan des activités de la surveillance épidémiologique</b>	
<b>Activités de surveillance</b>	<b>Période</b>
	<b>31 janv 2020 au 1er Fev 2021</b>
Nombre de voyageurs dépistés dans les aéroports ( Toussaint L. et Cap-Haitien)	326,227
Nombre de voyageurs enregistrés après triage dans les Aéroports ( Toussaint L. et Cap-Haitien)	244,240
Nombre de voyageurs enregistrés après triage à la frontière de Malpasse, Ouanaminthe, Anse à Pitre et Belladères	140,301
Nombre de voyageurs dépistés dans les ports	66,234
Nombre de personnes placées en quarantaine institutionnelle	109
Nombre de personnes placées en quarantaine domiciliaire	669
Nombre de personnes placées en isolement	2,376
Nombre d'appels reçus de la population	50,111
<b>Autres Activités</b>	<b>Période</b>
	<b>31 janv 2020 au 2 fev 2021</b>
Nombre d'alertes reçues	51,116
Nombre de cas suspects de COVID-19 notifiés	50,849
Nombre de cas suspects de COVID-19 investigués	50,849
Nombre de cas suspects testés	50,829
Nombre de cas positifs de COVID-19	11,758
Nombre de cas récupérés	9,137
Nombre de décès dus à la COVID-19	245

Source: MSPP/DELR

Graphique 5: Cas de COVID-19 par Département par SE, 2020-2021, Haïti



## DEFINITIONS

### **Cas suspect de COVID-19**

Toute personne présentant une fièvre supérieure ou égale à 38 degrés Celsius, ou un antécédent récent de fièvre (dans les 14 derniers jours), accompagnée ou pas de toux avec ou sans difficultés respiratoires, de courbatures, de céphalée inexpliquée.

Ou

Toute personne présentant une altération subite du goût (dysguesie ou agueusie) ou de l'odorat (hyposmie ou anosmie) sans rhinite associée.

Ou

Toute personne chez qui un clinicien (Médecin ou infirmière) suspecte la COVID-19.

**Chez les enfants** : Tous les signes ci-haut cités et/ou altération de l'état général, diarrhée ou fièvre isolée surtout chez l'enfant de moins de 3 mois.

### **Cas confirmé de COVID-19**

Tout cas suspect de COVID-19 pour lequel un test détecte la présence d'acides nucléiques du SRAS-CoV-2) indépendamment des signes et symptômes.

**NB** : Tout Cas confirmé de COVID-19 doit être placé en isolement soit institutionnel ou domiciliaire. Le guide relatif à l'isolement est disponible dans le protocole de prise en charge du MSPP.

### **Cas récupéré ou déclaré rétabli de COVID-19**

Un cas de COVID-19 est déclaré « récupéré » ou « rétabli » dans les situations suivantes :

1. Personnes symptomatiques (malades) testées positives : au moins 10 jours depuis la disparition des signes de maladie avec ou sans un nouveau test négatif (reprise du test si possible).

Ou

2. Personnes asymptomatiques (non malades) testées positives : 10 jours sans apparition de signe de maladie avec ou sans un nouveau test négatif (reprise du test si possible).

### **Décès du à la COVID-19**

Décès survenant chez un cas confirmé (par test ou par lien épidémiologique) ou par confirmation post mortem en l'absence de toute autre cause évidente de décès sans lien avec la maladie COVID-19.