



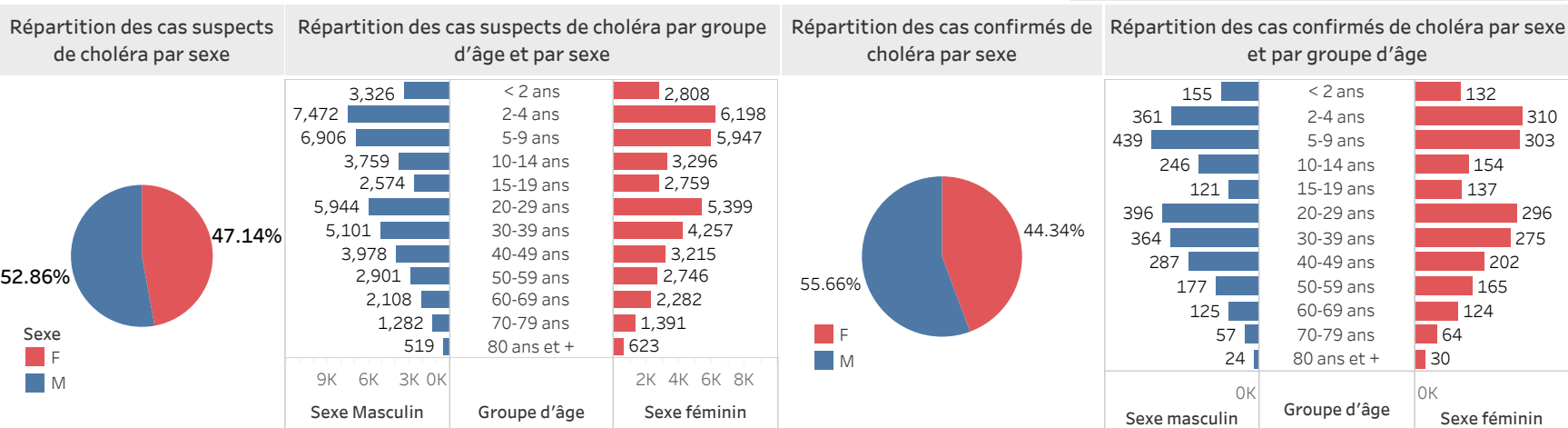
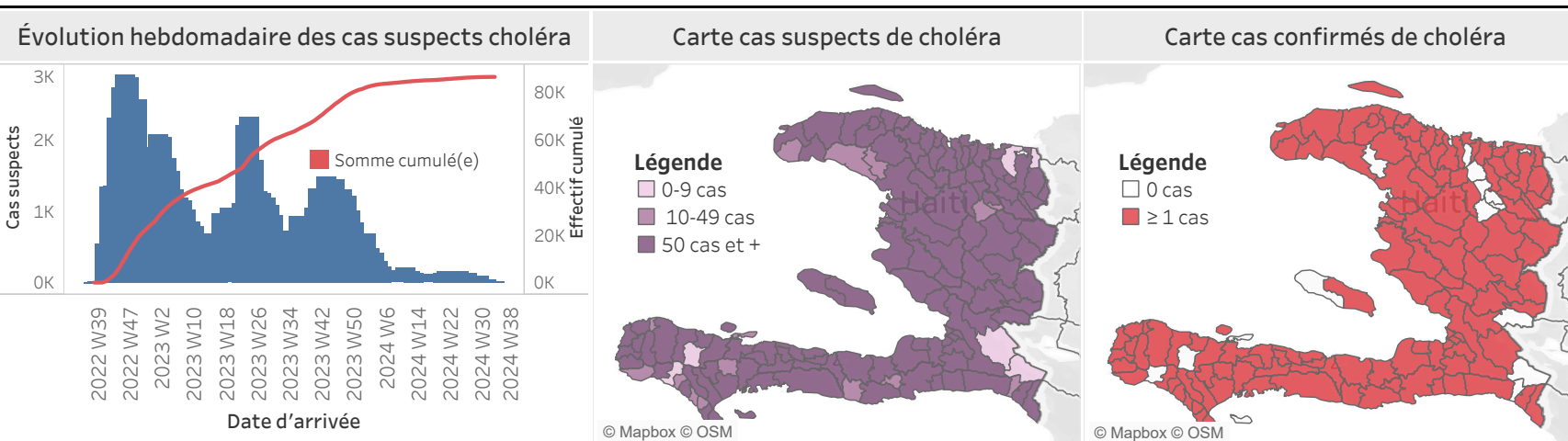
MINISTÈRE DE LA SANTÉ PUBLIQUE ET DE LA POPULATION (MSPP)
Direction d'Épidémiologie, des Laboratoires et de la Recherche (DELR)



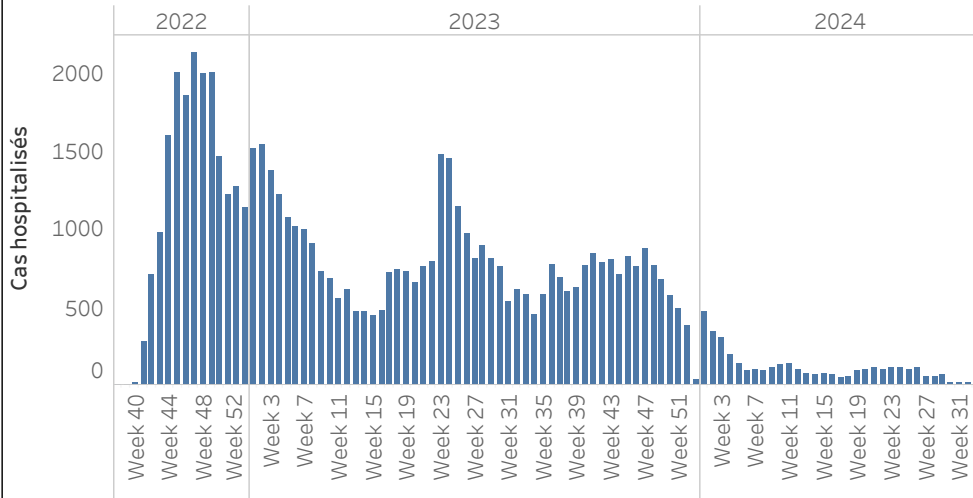
SITREP hebdomadaire du choléra pour la 33^{ème} SE, Haïti

SITREP en date du: 17/08/2024

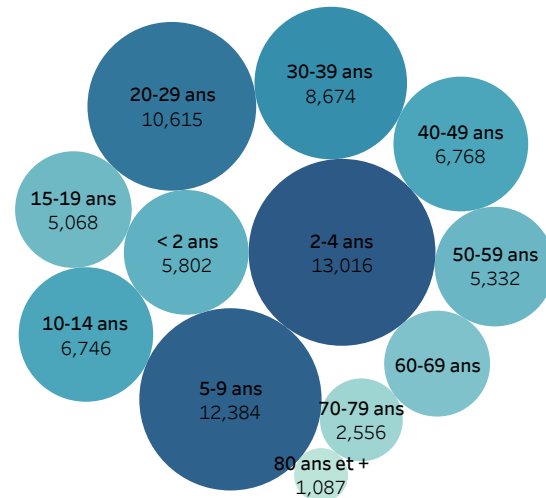
Total cas suspects	Total cas hospitalisés	Total tests réalisés	Total tests positifs	Taux de positivité	Total décès institutionnels	Total décès communautaires
86,791	84,325	15,744	4,858	30.83%	989	314



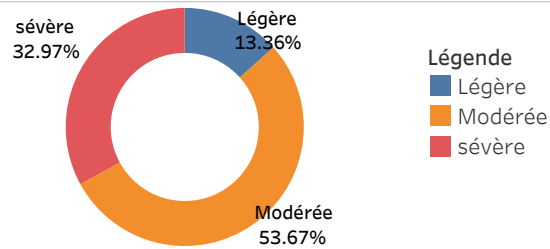
Évolution hebdomadaire des cas de choléra hospitalisés



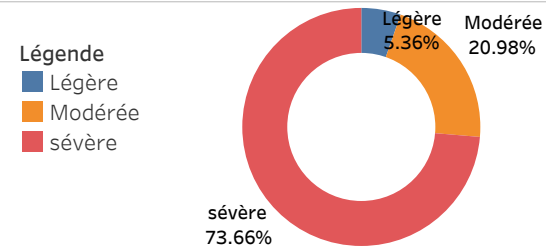
Répartition des cas de choléra hospitalisés par groupe d'âge



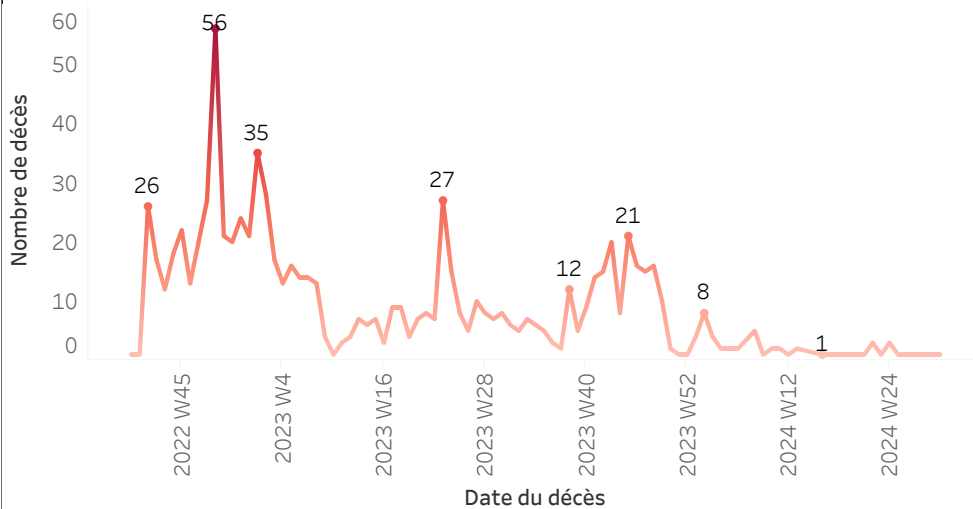
Répartition des cas suspects de choléra hospitalisés par niveau de déshydratation



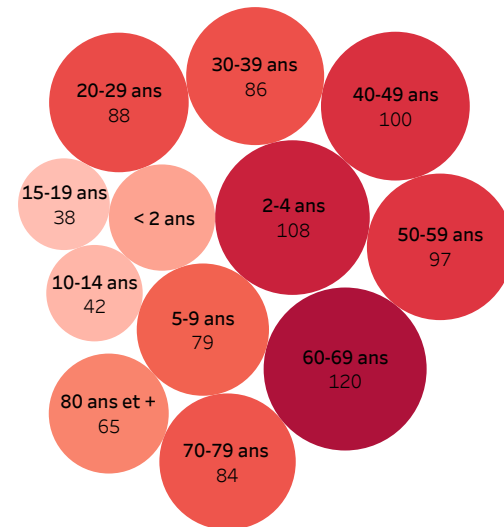
Répartition des décès de choléra par niveau de déshydratation



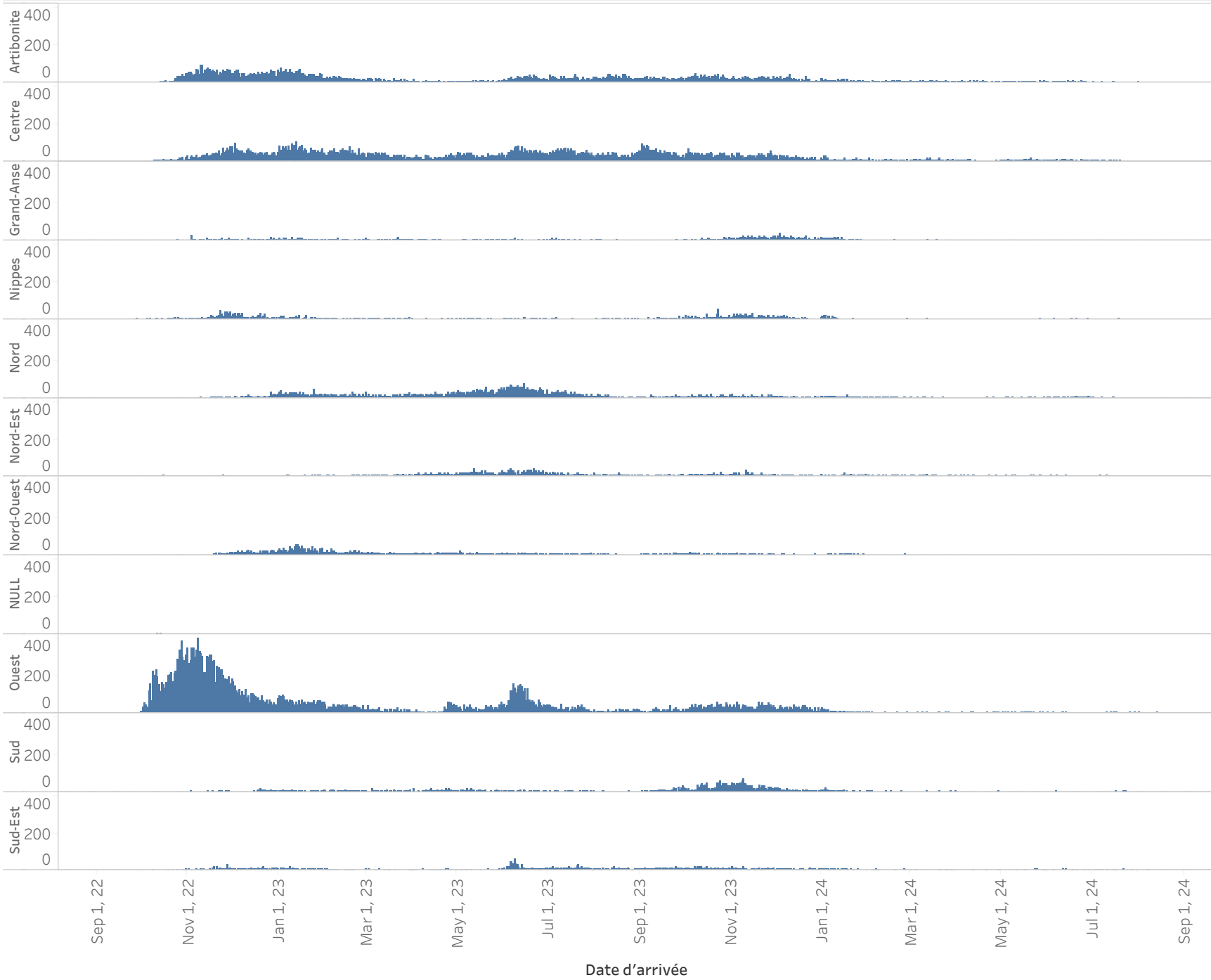
Évolution hebdomadaire des décès institutionnels de choléra



Répartition des décès institutionnels de choléra par groupe d'âge



Évolution journalière des cas suspects choléra par département de provenance



Répartition des cas suspects de choléra par département et par commune

Répartition des cas suspects de choléra par département et par commune (2)

Département d..	Commune de résidence	Cas suspects	Décès institutionnels rapportés	Département d..	Commune de résidence (group..	Cas suspects	Décès institutionnels rapportés	
Artibonite	Anse-Rouge	21	0	Nord-Est	Capotille	360	0	
	Desdunes	142	2		Caracol	77	0	
	Dessalines	1,222	24		Carice	237	7	
	Ennery	207	3		Ferrier	8	0	
	Gonaïves	2,216	19		Fort-Liberte	161	1	
	Grande Saline	356	8		Mombin-Crochu	348	5	
	Gros-Morne	312	5		Mont-Organise	203	1	
	L. Estere	476	4		Ouanaminthe	1,128	7	
	La Chapelle	195	0		Perches	208	3	
	Marmelade	220	1		Sainte-Suzanne	111	3	
	Petite-Riviere 2	1,585	18		Terrier-Rouge	12	0	
	Saint-Marc	2,890	33		Trou-du-Nord	538	10	
	Saint-Michel	1,411	9		Vallieres	149	3	
	Terre-Neuve	28	1		Total	3,540	40	
	Verrettes	1,372	10		Nord-Ouest	Anse-A-Foleur	301	6
	Total	12,653	137			Baie-de-Henne	127	2
	Centre	Belladere	3,316			13	Bassin-Bleu	203
Boucan-Carre		1,245	16	Bombardopolis		27	1	
Cerca-Cavaïal		257	6	Chansolme		91	4	
Cerca-La-Source		1,620	9	Jean-Rabel		322	5	
Hinche		2,152	15	La Tortue		139	4	
Lascahobas		2,045	10	Mole-Saint-Nicolas		69	1	
Maissade		260	1	Port-de-Paix		1,514	37	
Mirebalais		5,149	14	St-Is-du-Nord		935	8	
Saut-d Eau		977	2	Total	3,728	70		
Savanette		278	4	Ouest	Anse-A-Galets	195	4	
Thomassique		400	4		Arcahaie	588	0	
Thomonde		444	4		Cabaret	2,080	25	
Total		18,143	98		Carrefour	4,094	27	
Grand'Anse		Abricots	315		2	Cité-Soleil	3,896	25
		Anse d Hainault	186		0	Cornillon	283	23
		Beaumont	7		1	Croix-des-Bouquets	1,364	8
		Bonbon	26		0	Delmas	2,818	15
	Chambellan	73	0		Fonds-Verrettes	2	0	
	Corail	262	3		Ganthier	7	0	
	Dame Marie	243	1		Grand-Goave	182	0	
	Jeremie	648	22		Gressier	393	4	
	Les Irois	178	0		Kenscoff	120	0	
	Moron	103	3		Leogane	416	5	
	Pestel	279	6		Pétion-Ville	2,660	16	
	Roseaux	95	2		Petit-Goave	1,677	33	
	Total	2,415	40		Pointe-A-Raquettes	93	1	
	Nippes	Anse-A-Veau	825	3	Port-Au-Prince	6,958	91	
		Arnaud	546	10	Tabarre	825	1	
		Baraderes	232	5	Thomazeau	261	1	
		Fonds-des-Negres	287	5	Total	28,912	279	
Grand-Roucan		10	1	Sud	Aquin	401	5	
L'Asile		286	5		Arniquet	38	2	
Miragoane		750	11		Camo-Perrin	363	9	
Paillant		73	0		Cavaillon	265	10	
Petit-Trou		119	1		Chantal	66	1	
Petite-Riviere		225	6		Chardonnit 1/2res	7	0	
Plaisance		119	0		Coteaux	45	0	
Total		3,472	47		Ile-A-Vache	234	5	
Nord		Acul-du-Nord	176		4	Les Anglais	97	5
		Bahon	182		4	Les Cayes	956	29
		Bas-Limbe	81		0	Maniche	51	0
		Borgne	283		9	Port-A-Piment	10	0
		Cap-Haitien	2,376		14	Port-Salut	80	3
	Dondon	389	11		Roche-A-Bateau	49	0	
	Grande-Riviere	489	7		Saint-Jean	104	2	
	La Victoire	24	2		Saint-Louis	652	10	
	Limbe	966	23		Tiburon	44	0	
	Limonade	242	2	Torbeck	311	4		
	Milot	146	6	Total	3,773	85		
	Pignon	24	1	Sud-Est	Anse-A-Pitres	396	7	
	Pilate	279	9		Bainet	184	6	
	Plaine-du-Nord	195	3		Belle-Anse	185	4	
	Plaisance 2	671	11		Cayes-Jacmel	64	2	
	Port-Margot	317	11		Cotes-de-Fer	175	1	
	Quartier-Morin	116	0		Grand-Gosier	12	0	
	Ranquitte	107	5		Jacmel	1,127	41	
	Saint-Raphael	612	2		La Vallee	25	2	
	Total	7,675	124		Marigot	257	1	
	Total général	44,358	446		Total général	42,432	543	

Répartition des cas confirmés de choléra par département et par commune

Répartition des cas confirmés de choléra par département et par commune (2)

Département de résidence	Commune de résidence	Cas testés	Cas Positif	Taux de positivité	
Artibonite	Anse-Rouge	1	0	0,0%	
	Desdunes	6	1	16,7%	
	Dessalines	77	35	45,5%	
	Ennery	5	4	80,0%	
	Gonaïves	419	107	25,5%	
	Grande-Saline	8	3	37,5%	
	Gros-Morne	49	18	36,7%	
	L'Estère	48	13	27,1%	
	La Chapelle	15	5	33,3%	
	Marmelade	4	2	50,0%	
	Petite-Rivière	31	1	3,2%	
	Saint-Marc	283	94	33,2%	
	Saint-Michel	131	38	29,0%	
	Terre-Neuve	4	0	0,0%	
	Verrettes	55	8	14,5%	
Total	1.136	329	29,0%		
Centre	Belladère	32	18	56,3%	
	Boucan-Carré	101	22	21,8%	
	Cerca-Cavaïal	12	4	33,3%	
	Cerca-la-Source	33	12	36,4%	
	Hinche	268	36	13,4%	
	Lascahobas	129	49	38,0%	
	Maissade	79	26	32,9%	
	Mirebalais	1,088	320	29,4%	
	Saut-d'Eau	102	34	33,3%	
	Savanette	20	8	40,0%	
	Thomassique	33	6	18,2%	
	Thomazeau	2	1	50,0%	
	Thomonde	70	36	51,4%	
	Total	1.969	572	29,1%	
	Grand'Anse	Abricot	53	22	41,5%
Anse-d'Hainault		53	26	49,1%	
Beaumont		2	0	0,0%	
Bonbon		3	2	66,7%	
Chambellan		31	14	45,2%	
Corail		43	24	55,8%	
Dame-Marie		89	50	56,2%	
Irois		1	0	0,0%	
Jérémie		749	210	28,0%	
Les Irois		77	17	22,1%	
Maricot		1	0	0,0%	
Moron		30	15	50,0%	
Pestel		76	34	44,7%	
Roseaux		18	7	38,9%	
Total		1.226	421	34,3%	
Nippes	Anse-à-Veau	175	29	16,6%	
	Arnaud	56	19	33,9%	
	Asile	1	0	0,0%	
	Baradères	14	9	64,3%	
	Fonds-des-Nègres	164	34	20,7%	
	L'Asile	48	9	18,8%	
	Miragoane	197	36	18,3%	
	Paillant	33	4	12,1%	
	Petit-Trou-de-Nippes	26	8	30,8%	
	Petite-Rivière	4	0	0,0%	
	Petite-Rivière-de-Nippes	123	19	15,4%	
	Plaisance-du-Sud	19	3	15,8%	
	Total	860	170	19,8%	
	Nord	Acul-du-Nord	3	1	33,3%
		Bas-Limbé	5	4	80,0%
Borgne		20	10	50,0%	
Cap-Haitien		394	94	23,9%	
Dondon		45	26	57,8%	
Grande-Rivière		3	0	0,0%	
Limbé		117	58	49,6%	
Limonade		18	5	27,8%	
Milot		3	0	0,0%	
Pignon		9	0	0,0%	
Pilate		6	4	66,7%	
Plaine-du-Nord		16	11	68,8%	
Plaisance-du-Nord		60	30	50,0%	
Port-Magot		13	5	38,5%	
Quartier-Morin		6	1	16,7%	
Saint-Raphael	9	5	55,6%		
Total	727	254	34,9%		
Total général	5.918	1.746	29,5%		

Département de résidence	Commune de résidence	Cas testés	Cas Positif	Taux de positivité	
Nord-Est	Campêche	1	0	0,0%	
	Capotille	53	14	26,4%	
	Caracol	1	1	100,0%	
	Carice	488	18	3,7%	
	Fort-Liberté	866	20	2,3%	
	Gran-Bassin	2	0	0,0%	
	Mohin-Crochu	69	20	29,0%	
	Mont-Organisé	48	7	14,6%	
	Ouanaminthe	290	116	40,0%	
	Perches	63	28	44,4%	
	Sainte-Suzane	7	2	28,6%	
	Terrier-Rouge	24	1	4,2%	
	Trou-du-Nord	211	26	12,3%	
	Vallières	20	26	75,0%	
	Total	930	268	28,8%	
Nord-Ouest	Anse-à-Foleur	3	1	33,3%	
	Baie-de-Henne	14	1	5,0%	
	Bassin Bleu	74	39	52,7%	
	Bassin-Rieu	14	0	0,0%	
	Bombadopolis	3	2	66,7%	
	Chansime	27	1	4,0%	
	Jean-Rabel	30	6	20,0%	
	La Tortue	14	6	42,9%	
	Mole-Saint-Nicolas	1	0	0,0%	
	Port-de-Paix	218	45	20,6%	
	Saint-Louis	1	0	0,0%	
	Saint-Louis du Nord	74	25	33,8%	
	Total	499	155	31,1%	
	Ouest	Anse-à-Galet	16	2	12,5%
		Arcahaie	41	2	4,9%
Carrefour		146	106	72,6%	
Carrefour		11	0	0,0%	
Carrefour		404	148	36,6%	
CITE SOLEIL		8	0	0,0%	
Cité-Soleil		866	212	24,5%	
Cornillon		4	0	0,0%	
Croix-des-Soleil		44	14	31,5%	
CX DS ROUS		1	0	0,0%	
Delmas		1.111	329	29,6%	
Fonds-Verettes		8	0	0,0%	
Ganthier		488	14	2,9%	
Grand-Gnave		59	19	31,7%	
Gressier		77	26	33,8%	
Kenscoff	7	0	0,0%		
La Gonave	3	0	0,0%		
Léogane	73	14	19,2%		
PETION VILLE	3	0	0,0%		
Pétion-Ville	866	356	41,1%		
Pétion-Ville	4	0	0,0%		
Petit-Gnave	476	120	25,2%		
Pointe-à-Raguette	2	0	0,0%		
PORT-AU-PRINCE	2	0	0,0%		
Port-au-Prince	1.329	447	33,6%		
Taharre	496	81	16,3%		
Thomazeau	65	22	33,8%		
Total	6.647	2.090	31,4%		
Sud	Aquin	192	21	10,9%	
	Arnaud	6	2	33,3%	
	Beaumont	1	0	0,0%	
	Camp-Perrin	16	7	43,8%	
	Cavaillon	23	7	30,4%	
	Chantal	5	1	20,0%	
	Chardonnières	5	2	40,0%	
	Coteaux	10	2	20,0%	
	Fonds-des-Blancs	66	16	24,2%	
	Ile-à-Vache	8	0	0,0%	
	Les Anglais	8	0	0,0%	
	Les Caves	265	91	34,3%	
	Maniche	88	4	5,0%	
	Port-à-Piment	24	1	4,2%	
	Port-Salut	62	9	14,5%	
Rouche-à-Rateau	14	0	0,0%		
Roseaux	1	0	0,0%		
Saint-Jean-du-Sud	14	0	0,0%		
Saint-Louis-du-Sud	60	24	40,0%		
Tiburon	2	2	100,0%		
Torbeck	37	19	51,4%		
Total	820	223	27,2%		
Sud-Est	Anse-à-Pitres	9	6	66,7%	
	Aquin	1	0	0,0%	
	Bainet	60	20	40,0%	
	BELLE ANSE	1	0	0,0%	
	Belle-Anse	121	49	40,5%	
	Caves-Jacmel	20	10	50,0%	
	Cote-de-Fer	43	11	25,6%	
	Jacmel	496	202	40,7%	
	La Vallée-de-Jacmel	3	0	0,0%	
	Lascahobas	1	0	0,0%	
	Maricot	140	57	40,7%	
	Thiofte	3	1	33,3%	
	Total	898	367	40,9%	
	Total général	9.794	3.103	31,7%	

Surveillance du Choléra
Définitions de cas adoptées, Octobre 2022

Cas Suspect :

Toute personne présentant une diarrhée aiguë aqueuse, profuse, avec ou sans vomissements, avec ou sans déshydratation.

Cas Confirmé :

Tout cas suspect avec une culture positive pour *Vibrio Cholerae* ou présentant un lien épidémiologique avec un cas confirmé de choléra.

Cas Hospitalisé :

Tout cas suspect ou confirmé qui passe au moins 24 heures dans une institution de prise en charge.

Décès Institutionnel :

Tout cas suspect ou confirmé qui meurt dans une institution de prise en charge.

Décès Communautaire :

Tout cas suspect qui meurt en dehors d'une institution de prise en charge.