



REPUBLIQUE D'HAÏTI

**MINISTÈRE DE LA SANTÉ PUBLIQUE  
ET DE LA POPULATION**
No. 607Port-au-Prince, le **31 mai** 20**21**

## AVI # 391

### 78 nouvo ka COVID-19 konfime nan peyi Dayiti

Ministè Sante Piblik ap enfòm popilasyon an genyen **78 nouvo ka COVID-19 ki konfime nan dat 30 me 2021 an nan peyi Dayiti**. Sa ki bay yon total **15, 123 ka konfime, 2, 362 moun ki pase lopital, 321 moun mouri ak 12, 552 moun trete**.

Nan kad transparans gouvènman pwomèt la, l ap kontinye bay popilasyon an bon jan enfòmasyon pou l kapab pwoteje tèt li pi byen.

Ministè sante piblik ap kontinye mande popilasyon an pou l respekte tout prensip lijiyen ak sekirite Leta a deja bay pou anpeche maladi a gaye plis toujou nan peyi a :

- TOUJOU METE KACHNEN OSWA MAS NOU DEPI W PRAL RANKONTRE LÒT MOUN ;
- TOUJOU LAVE MEN W ;
- LÈ W AP SALYE YON MOUN, EVITE BA L LANMEN, PA BO L NI B AL AKOLAD ;
- TOUJOU SONJE BAY TOUT MOUN 3 PA DISTANS ;
- SI W REMAKE YOUN NAN SIY SA YO, (TOUS, FYÈV, OU PA PRAN SANT OSWA GOU) EVITE PRAN KONTAK AK LÒT MOUN EPI RELE NAN 2020 POU W KONN KISA W DWE FÈ.

**KOWONAVIRIS TOUJOU LA !**

**An nou youn veye sou lòt, an nou youn pwoteje lòt !**

  
**Doktè Marie Gréta Roy CLÉMENT**  
 Minis



**Tab.1: Cas confirmés et décès de COVID-19 par département du 19 mars 2020 au 30 mai 2021, Haïti**

Département	Cas Cumulés.	Nouveaux cas (24h)	Décès Cumulés	Nouveaux décès (24h)	Taux de positivité	Taux de létalité
Ouest	10,843	61	156	0	20.9%	1.44%
Nord	931	7	46	0	22.7%	4.94%
Centre	804	1	23	0	22.5%	2.86%
Artibonite	758	6	40	0	20.4%	5.28%
Nord-Est	397	3	6	0	11.1%	1.51%
Sud-Est	336	0	10	0	25.6%	2.98%
Sud	315	0	6	0	21.5%	1.90%
Nord-Ouest	301	0	15	0	22.4%	4.98%
Grand Anse	271	0	13	0	18.2%	4.80%
Nippes	167	0	6	0	18.9%	3.59%
<b>Grand Total</b>	<b>15,123</b>	<b>78</b>	<b>321</b>	<b>0</b>	<b>20.6%</b>	<b>2.12%</b>

*N-B. Les informations contenues dans ce rapport sont actualisées de manière quotidienne. Les données et analyses peuvent être modifiées après la classification finale des cas.*

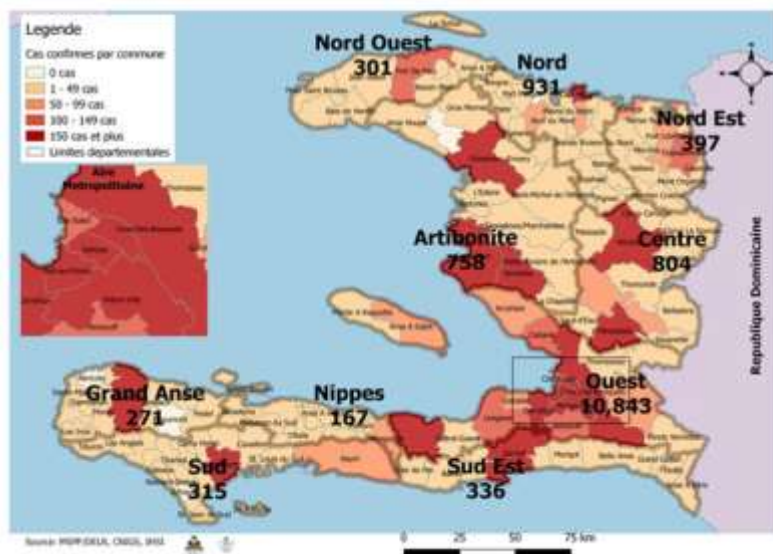
Numéro: 458

30/05/2021

6h00 pm

**Surveillance de la COVID-19, Haïti, 2020-2021**

**Cas confirmés de COVID-19 par Département et Commune du 19/03/2020 au 30/05/2021**



**Au niveau mondial au 30 mai 2021:**

170,519,161 cas confirmés, dont 3,540,780 décès ont été enregistrés, soit une létalité de 2.1%

Source: OMS

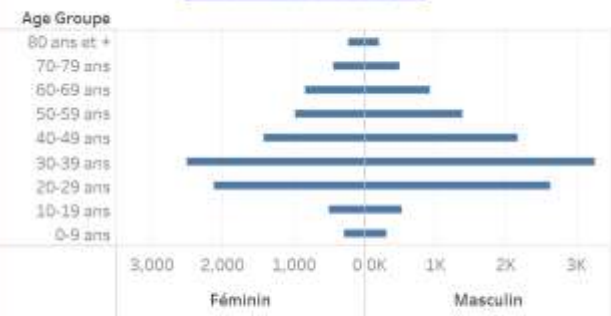
**En Haïti:**

- 73,892 tests réalisés (332 nouveaux)
- 15,123 cas confirmés (78 nouveaux)
- 321 décès (0 nouveau)
- 12,552 (83%) cas récupérés
- Létalité: 2.12%
- 2362 cas hospitalisés (39 nouveaux)
- De ces 15,123 cas confirmés, 44.8% sont de sexe féminin et 55.2% de sexe masculin

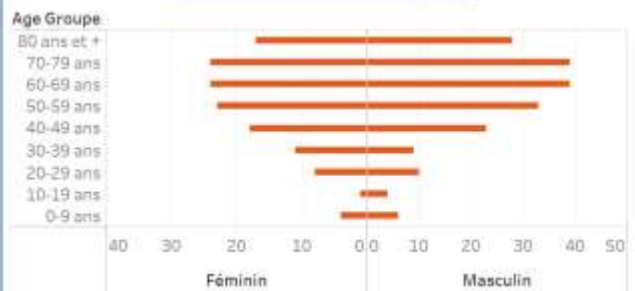
**Tab.4: Distribution des cas et décès de COVID-19 par groupe d'âge du 19 mars 2020 au 30 mai 2021, Haïti**

Age Groupe	Cas Confirmés	Nouveaux cas (24h)	Décès Cumulés	Nouveaux décès (24h)	Taux de létalité
0-9 ans	373	1	10	0	2.68%
10-19 ans	652	2	5	0	0.77%
20-29 ans	2,853	11	18	0	0.63%
30-39 ans	4,159	28	20	0	0.48%
40-49 ans	2,788	10	41	0	1.47%
50-59 ans	1,867	13	56	0	3.00%
60-69 ans	1,363	5	63	0	4.62%
70-79 ans	736	6	63	0	8.56%
80 ans et +	332	2	45	0	13.55%
<b>Grand Total</b>	<b>15,123</b>	<b>78</b>	<b>321</b>	<b>0</b>	<b>2.12%</b>

**Graphique 2: Distribution des cas confirmés par groupe d'âge et sexe du 19 mars 2020 au 30 mai 2021, Haïti**



**Graphique 3: Distribution des décès par groupe d'âge et sexe du 19 mars 2020 au 30 mai 2021, Haïti**



**Tab.2: Distribution des cas et décès confirmés de COVID-19 par Commune, Haïti, 2021**

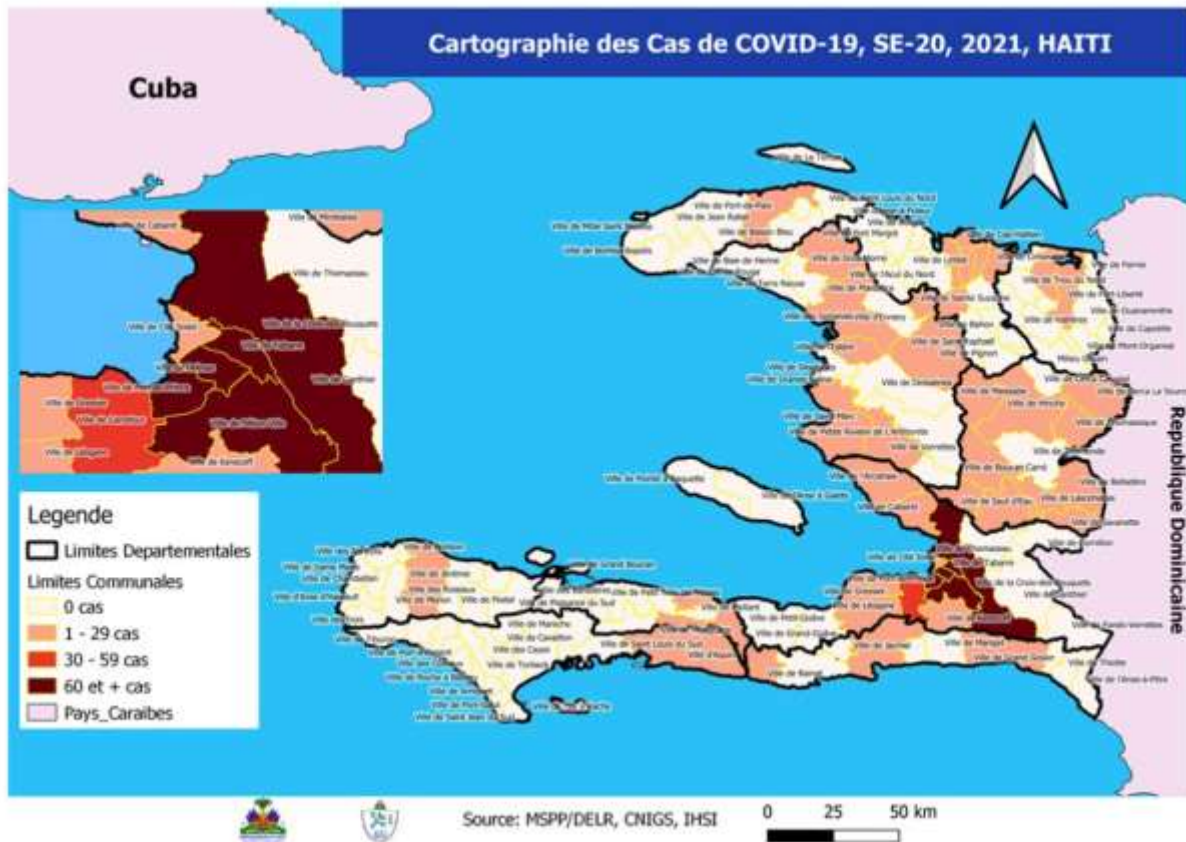
Département	Communes	2021				Département	Communes	2021				
		Cas Cumulés	Nouveaux cas (24h)	Décès Cumulés	Nouveaux décès (24h)			Cas Cumulés	Nouveaux cas (24h)	Décès Cumulés	Nouveaux décès (24h)	
Artibonite	Saint-Marc	74	5	0	0	Nord-Est	Ouanaminthe	24	1	0	0	
	Gonaïves	33	1	0	0		Fort-Liberté	20	0	0	0	
	Vernières	24	0	0	0		Trois-Rivières	10	2	0	0	
	Saint-Michel	8	0	0	0		Montain-Crochu	10	0	0	0	
	Gris-Morne	7	0	1	0		Corail	7	0	0	0	
	L'Estère	6	0	0	0		Mont-Organisé	5	0	0	0	
	Petite-Rivière-de-l'Artibonite	5	0	0	0		Cap-Haïtien	2	0	0	0	
	Marchand-Dessalines	3	0	0	0		Terrier-Rouge	2	0	0	0	
	Marmelade	2	0	0	0		Carice	1	0	0	0	
	Dendriès	1	0	0	0		Ferrier	1	0	0	0	
	Envercy	1	0	0	0		Vallières	1	0	0	0	
	La-Chapelle	1	0	0	0		<b>Total</b>	<b>83</b>	<b>3</b>	<b>0</b>	<b>0</b>	
	<b>Total</b>	<b>165</b>	<b>6</b>	<b>1</b>	<b>0</b>		Nord-Ouest	Port-de-Paix	45	0	3	0
Centre	Miravalles	104	1	4	0	La-Tortue		17	0	0	0	
	Hinche	49	0	1	0	Bombardopolis		3	0	0	0	
	Lacrosobas	39	0	2	0	Jean-Rabel		3	0	0	0	
	Boucan-Carré	30	0	2	0	Saint-Louis-du-Nord		3	0	0	0	
	Carra-la-Source	21	0	1	0	Bassin-Bleu		1	0	0	0	
	Saut-d'Eau	16	0	0	0	<b>Total</b>	<b>72</b>	<b>0</b>	<b>3</b>	<b>0</b>		
	Thomonde	11	0	0	0	Ouest	Delmas	1,039	19	13	0	
	Thomasique	8	0	0	0		Nation-Ville	991	15	5	0	
	Savannette	8	0	0	0		Port-au-Prince	544	7	6	0	
	Belladère	6	0	0	0		Tabarre	459	7	6	0	
	Messède	4	0	0	0		Croix-les-Bouquets	393	4	6	0	
	<b>Total</b>	<b>296</b>	<b>1</b>	<b>10</b>	<b>0</b>		Carrefour	212	5	6	0	
	Grand-Anse	Jérémie	83	0	0		0	Cité-Soleil	49	0	2	0
Corail		6	0	0	0		Léogane	46	0	3	0	
Postal		4	0	0	0		Kenscoff	39	0	1	0	
Moron		1	0	0	0		Arcahaie	27	0	0	0	
Barbon		1	0	0	0		Ganthier	22	1	1	0	
<b>Total</b>		<b>95</b>	<b>0</b>	<b>0</b>	<b>0</b>		Gressier	21	0	1	0	
Nippes	Miragoâne	11	0	1	0		Petit-Gouvé	13	2	0	0	
	Fond-des-Nigres	4	0	0	0		Cabaret	15	1	0	0	
	L'Auile	2	0	0	0		Anse-à-Galet	13	0	0	0	
	Petite-Rivière-des-Nippes	1	0	0	0		Corailon	5	0	0	0	
	<b>Total</b>	<b>18</b>	<b>0</b>	<b>1</b>	<b>0</b>		Grand-Gouvé	4	0	0	0	
Nord	Cap-Haïtien	156	7	4	0	Pointe-à-Raquette	4	0	0	0		
	Milot	23	0	3	0	Thomasasse	2	0	0	0		
	Plaine-du-Nord	18	0	1	0	<b>Total</b>	<b>3,898</b>	<b>61</b>	<b>52</b>	<b>0</b>		
	Pignon	14	0	0	0	Sud	Cayes	23	0	0	0	
	Quartier-Morin	13	0	2	0		Aquin	17	0	0	0	
	Limnade	8	0	0	0		Port-à-Piment	4	0	0	0	
	Grande-Rivière-du-Nord	5	0	0	0		Coteaux	3	0	0	0	
	Acad-du-Nord	4	0	0	0		Les-Anglais	3	0	0	0	
	Plessance-du-Nord	3	0	0	0		Charital	2	0	0	0	
	Ranquette	3	0	0	0		Port-Salut	1	0	0	0	
	Limbé	2	0	0	0		<b>Total</b>	<b>53</b>	<b>0</b>	<b>0</b>	<b>0</b>	
	Dondon	2	0	1	0		Sud-Est	Jacmel	39	0	0	0
	Borgne	1	0	1	0			Anse-à-Pitres	9	0	0	0
	La-Victoire	1	0	0	0	Belle-Anse		3	0	0	0	
	Port-Margot	1	0	0	0	Grand-Gosier		3	0	1	0	
	<b>Total</b>	<b>254</b>	<b>7</b>	<b>12</b>	<b>0</b>	Marigot		3	0	0	0	
						Cayes-Jacmel		3	0	0	0	
					Cote-de-Fer	1		0	0	0		
					Tiliole	1		0	0	0		
					<b>Total</b>	<b>62</b>	<b>0</b>	<b>1</b>	<b>0</b>			

*N-B. Les informations contenues dans ce rapport sont actualisées de manière quotidienne. Les données et analyses peuvent être modifiées après la classification finale des cas.*

**Tab.3: Distribution des cas et décès confirmés de COVID-19 par Commune, Haiti, 2020**

		2020				2020		
Département	Communes	Cas Cumulés	Décès Cumulés	Département	Communes	Cas Cumulés	Décès Cumulés	
Artibonite	Saint Marc	198	18	Nord-Est	Ouanaminthe	107	2	
	Verrettes	142	6		Caracol	50	0	
	Gonaïves	132	10		Fort Liberté	44	2	
	Gros Morne	23	1		Trou du Nord	39	1	
	Petite Riviera de l'Ar.	22	1		Mombin Crochu	21	0	
	Marchand Dessalines	19	0		Torrier Rouge	16	0	
	Saint Michel	18	0		Mont Organisé	11	0	
	L'Estère	13	0		Perches	6	0	
	Desdunés	7	1		Ferrier	5	0	
	Marmolade	6	0		Carice	5	1	
	Ennery	6	1		Sainte Suzanne	5	0	
	Grande Saline	3	1		Capotille	4	0	
	La chapelle	2	0		Vaillères	1	0	
	Anse Rouge	2	0		Total	314	6	
Total	593	39	Nord-Ouest	Port de Paix	133	7		
Centre	Hinche	179		1	Saint Louis du Nord	28	2	
	Mirebalais	175		4	Bombardopolis	17	1	
	Lascahobas	34		3	Jean Rabel	15	0	
	Boucan Carré	34		0	Mole Saint Nicolas	13	1	
	Belladère	25		2	La Tortue	8	0	
	Thomonde	16		1	Bassin Bleu	7	0	
	Savannette	14		0	Chansolme	4	1	
	Saut-d'Eau	10		0	Anse-a-Fleur	2	0	
	Cerca la Source	6		2	Baie de Henne	2	0	
	Maissade	6	0	Total	229	12		
	Cerca Cavajal	5	0	Ouest	Delmas	1,665	24	
	Thomassique	4	0		Port au Prince	1,269	22	
	Total	508	13		Pétion Ville	1,260	15	
	Grand Anse	Jérémie	143		9	Tabarre	791	7
Anse d'hainault		16	1		Croix des Bouquets	704	8	
Chambellan		7	1		Carrefour	493	6	
Dame Marie		3	1		Petit Goave	157	3	
Pestel		2	0		Cité Soleil	106	2	
Irois		2	0		Léogane	91	1	
Moron		1	1		Cabarot	88	1	
Bonbon		1	0		Kenskoff	71	3	
Roseaux		1	0		Arcahaie	59	5	
Total		176	13		Gressier	53	2	
Nippes		Miragoane	68		1	Anse à Galet	40	2
		Fond des Nègres	20	0	Ganthier	36	2	
		Baradôras	13	0	Grand Goave	17	1	
		Plaisance du Sud	10	1	Cornillon	17	0	
	Anse-à-Veau	10	1	Thomazeau	14	0		
	L'Asile	8	0	Fond-Verrettes	10	0		
	Petit Trou de Nippes	7	0	Pointe à Raquette	4	0		
	Petite Riviere des Ni.	6	0	Total	6,945	104		
	Paillant	4	0	Sud	Cayes	138	4	
	Arnaud	2	1		Aquin	38	0	
	Grand Boucan	1	1		Saint Louis du Sud	12	1	
	Total	149	5		Las Anglais	10	0	
	Nord	Cap Haitien	394		22	Torbeck	10	1
		Limbé	56		3	Port-à-Piment	9	0
Milot		28	1		Port Salut	9	0	
Pignon		26	2		Camp-Perrin	8	0	
Plaine du Nord		22	3		Chardonnières	6	0	
Plaisance du Nord		22	1		Tiburon	6	0	
Borgne		20	0		Coteaux	5	0	
Port Margot		20	0		Cavaillon	3	0	
Pilote		19	0		Chantal	2	0	
Grande Riviere du N.		18	1		Ile-à-Vache	2	0	
Quartier Morin		15	0	St Jean du Sud	2	0		
Limonade		12	0	Maniche	1	0		
Aculé du Nord		12	0	Roche à Bateau	1	0		
Dondon		6	0	Total	262	6		
Saint Raphael	4	0	Sud-Est	Jacmel	204	8		
Bahon	3	1		Bainet	16	0		
Total	677	34		Cote de Fer	14	1		
				Thiotte	10	0		
				Anse à Pitres	9	0		
				Marigot	8	0		
				La Vallée de Jacmel	7	0		
				Belle Anse	4	0		
				Cayes-Jacmel	2	0		
				Total	274	9		

*N-B. Les informations contenues dans ce rapport sont actualisées de manière quotidienne. Les données et analyses peuvent être modifiées après la classification finale d.*



**Tab.5: Distribution des cas hospitalisés par département, 30 mai 2021, Haiti**

	<b>Nouveaux cas hospitalisés</b>	<b>Total cas confirmés hospitalisés</b>	<b>Total cas confirmés en Soins Intensifs</b>
<b>Ouest</b>	31	98	24
<b>Sud</b>	1	7	0
<b>Centre</b>	4	47	7
<b>Nord</b>	3	14	0
<b>Artibonite</b>	0	0	0
<b>Grand Anse</b>	0	0	0
<b>Nippes</b>	0	0	0
<b>Nord'Est</b>	0	0	0
<b>Nord'Ouest</b>	0	0	0
<b>Sud'Est</b>	0	0	0
<b>Total</b>	<b>39</b>	<b>166</b>	<b>31</b>