



REPUBLICQUE D'HAÏTI
MINISTÈRE DE LA SANTE PUBLIQUE
ET DE LA POPULATION

No. 604

Port-au-Prince, le 28 mai 2021

AVI # 388

146 nouvo ka konfime ak de (2) moun anplis mouri anba COVID-19 nan peyi Dayiti

Ministè Sante Piblik ap enfòmè popilasyon an genyen **146 nouvo ka konfime ak de (2) moun anplis mouri anba COVID-19 nan dat 27 me 2021 an nan peyi Dayiti**. Sa ki bay yon total 14, 711 ka konfime, 2, 258 moun ki pase lopital, 319 moun mouri ak 12, 552 moun trete.

Ministè a ap salye memwa konpatriyòt sa yo ki pati kite nou an pandan l swete fòs ak kouraj ak fanmi, zanmi epi tout moun lanmò sa yo touche.

Ministè sante piblik ap kontinye mande popilasyon an pou l respekte tout prensip liyèn ak sekirite Leta a deja bay pou anpeche maladi a gave plis toujou nan peyi a :

- TOUJOU METE KACHNEN OSWA MAS NOU DEPI W PRAL RANKONTRE LÒT MOUN ;
- TOUJOU LAVE MEN W ;
- LÈ W AP SALYE YON MOUN, EVITE BA L LANMEN, PA BO L NI B AL AKOLAD ;
- TOUJOU SONJE BAY TOUT MOUN 3 PA DISTANS ;
- SI W REMAKE YOUN NAN SIY SA YO, (TOUS, FYÈV, OU PA PRAN SANT OSWA GOU) EVITE PRAN KONTAK AK LÒT MOUN EPI RELE NAN **2020** POU W KONN KISA W DWE FÈ.

KOWONAVIRIS TOUJOU LA!

An nou youn veye sou lòt, an nou youn pwoteje lòt !


Doktè Marie Gréta Roy CLEMENT
Minis



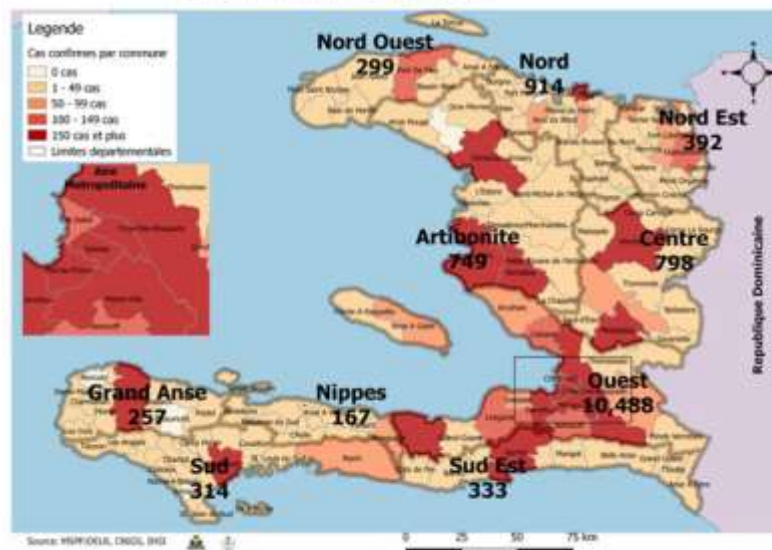
**Tab.1: Cas confirmés et décès de COVID-19 par département
du 19 mars 2020 au 27 mai 2021, Haïti**

Département	Cas Cumulés.	Nouveaux cas (24h)	Décès Cumulés	Nouveaux décès (24h)	Taux de positivité	Taux de létalité
Ouest	10,488	105	154	1	20.7%	1.47%
Nord	914	11	46	0	22.9%	5.03%
Centre	798	20	23	1	22.8%	2.88%
Artibonite	749	5	40	0	20.6%	5.34%
Nord-Est	392	3	6	0	11.0%	1.53%
Sud-Est	333	1	10	0	25.9%	3.00%
Sud	314	0	6	0	21.5%	1.91%
Nord-Ouest	299	0	15	0	22.7%	5.02%
Grand Anse	257	1	13	0	19.4%	5.06%
Nippes	167	0	6	0	18.9%	3.59%
Grand Total	14,711	146	319	2	20.5%	2.17%

N-B. Les informations contenues dans ce rapport sont actualisées de manière quotidienne. Les données et analyses peuvent être modifiées après la classification finale des cas.

[Surveillance de la COVID-19, Haïti, 2020-2021](#)

[Cas confirmés de COVID-19 par Département et Commune du 19/03/2020 au 27/05/2021](#)



[Au niveau mondial au 27 mai 2021:](#)

168,978,862 cas confirmés, dont 3,504,627 décès ont été enregistrés, soit une létalité de 2.1%

Source: OMS

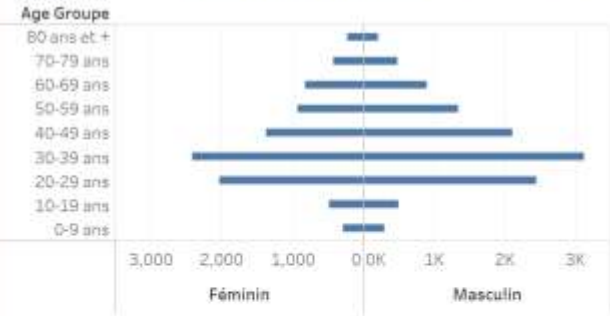
[En Haïti:](#)

- 72,131 tests réalisés (589 nouveaux)
- 14,711 cas confirmés (146 nouveaux)
 - 319 décès (2 nouveaux)
 - 12,552 (85.3%) cas récupérés
 - Létalité: 2.17%
- 2258 cas hospitalisés (35 nouveaux)
- De ces 14,711 cas confirmés, 44.7% sont de sexe féminin et 55.3% de sexe masculin

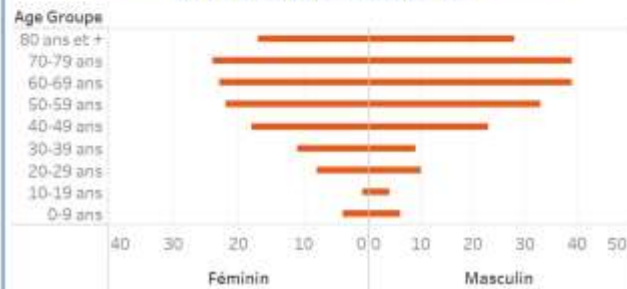
Tab.4: Distribution des cas et décès de COVID-19 par groupe d'âge du 19 mars 2020 au 27 mai 2021, Haïti

Age Groupe	Cas Confirmés	Nouveaux cas (24h)	Décès Cumulés	Nouveaux décès (24h)	Taux de létalité
0-9 ans	357	2	10	0	2.80%
10-19 ans	633	6	5	0	0.79%
20-29 ans	2,795	14	18	1	0.64%
30-39 ans	4,036	35	20	0	0.50%
40-49 ans	2,708	29	41	0	1.51%
50-59 ans	1,811	25	55	0	3.04%
60-69 ans	1,331	26	62	0	4.66%
70-79 ans	714	6	63	1	8.82%
80 ans et +	326	3	45	0	13.80%
Grand Total	14,711	146	319	2	2.17%

Graphique 2: Distribution des cas confirmés par groupe d'âge et sexe du 19 mars 2020 au 27 mai 2021, Haïti



Graphique 3: Distribution des décès par groupe d'âge et sexe du 19 mars 2020 au 27 mai 2021, Haïti



Tab.2: Distribution des cas et décès confirmés de COVID-19 par Commune, Haïti, 2021

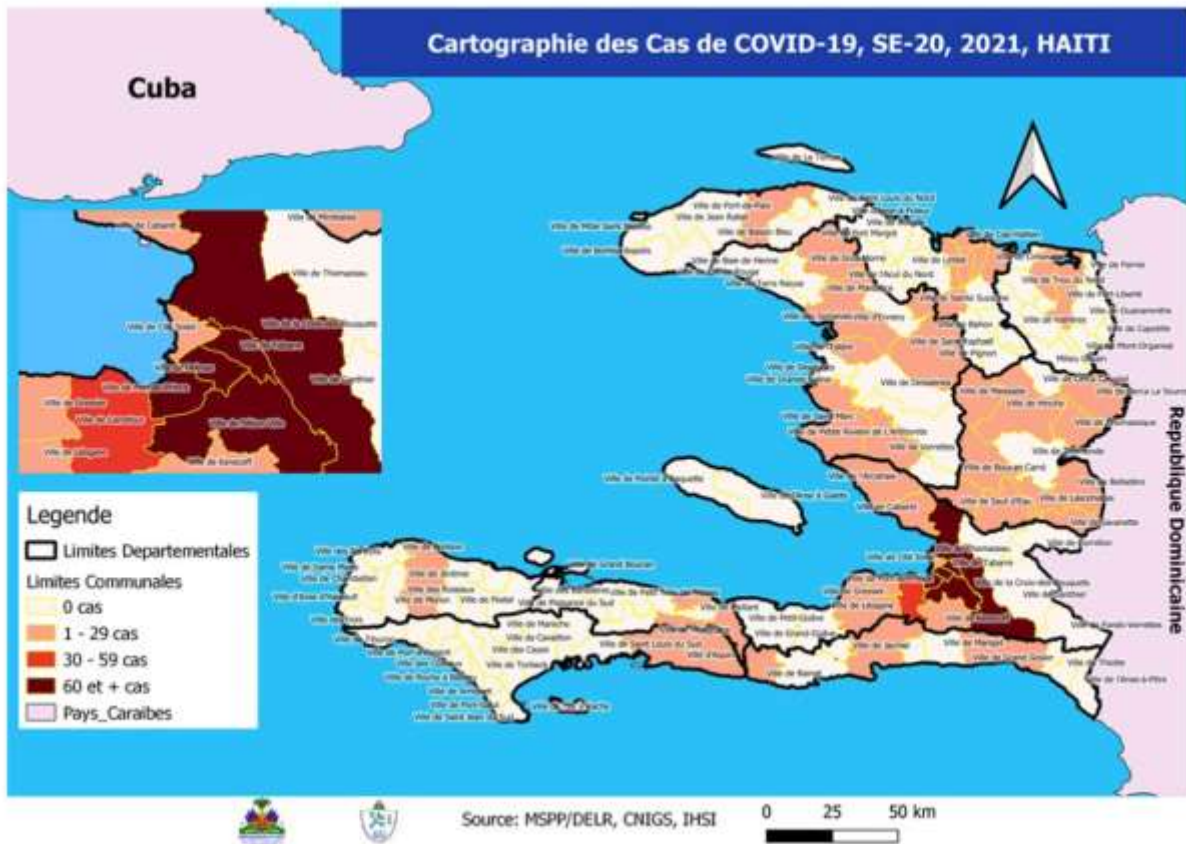
Département	Communes	2021				Département	Communes	2021			
		Cas Cumulés	Nouveaux cas (24h)	Décès Cumulés	Nouveaux décès (24h)			Cas Cumulés	Nouveaux cas (24h)	Décès Cumulés	Nouveaux décès (24h)
Artibonite	Saint Marc	69	1	0	0	Nord-Est	Ouanaminthe	22	0	0	0
	Gisayves	32	1	0	0		Fort Liberté	20	0	0	0
	Vernettes	22	3	0	0		Mœmbin Crochu	10	0	0	0
	Gros Morne	7	0	1	0		Trou du Nord	8	1	0	0
	Saint Michel	8	0	0	0		Mont Organisé	5	0	0	0
	L'Estère	6	0	0	0		Caracol	7	2	0	0
	Petite Rivière de l'Artibonite	4	0	0	0		Capotille	2	0	0	0
	Marmelade	2	0	0	0		Carrière	1	0	0	0
	Marchand Dessalines	3	0	0	0		Ferrier	1	0	0	0
	Desdunes	1	0	0	0		Terrier Rouge	1	0	0	0
	Ennery	1	0	0	0		Vallières	1	0	0	0
	La Chapelle	1	0	0	0		Total	78	3	0	0
Total	156	5	1	0	Nord-Ouest	Port de Paix	43	0	3	0	
Centre	Mirbalais	103	7	4		1	La Tortue	17	0	0	0
	Hinche	49	4	1		0	Bombardopolis	3	0	0	0
	Lacahobas	37	2	2		0	Jean Rabel	3	0	0	0
	Boucan Carré	28	3	2		0	Saint Louis du Nord	3	0	0	0
	Cerca la Source	21	2	1	0	Bassin Bleu	1	0	0	0	
	Saut d'Eau	15	0	0	0	Total	70	0	3	0	
	Thomassin	8	0	0	0	Ouest	Delmas	926	18	12	1
	Thomonde	11	1	0	0		N'Gon Ville	901	20	4	0
	Savaneille	7	1	0	0		Port au Prince	496	15	6	0
	Ballaère	5	0	0	0		Tabarre	426	17	6	0
	Massade	4	0	0	0		Croix des Bouquets	370	14	8	0
	Boucan Carré	2	0	0	0		Carrefour	186	12	6	0
Total	290	20	10	1	Cité Soleil		47	1	2	0	
Grand Anse	Arenne	71	1	0	0		Léogane	43	3	3	0
	Coral	6	0	0	0		Kenscoff	35	0	1	0
	Pestal	2	0	0	0		Anchaie	26	0	0	0
	Moron	1	0	0	0		Gauthier	20	0	1	0
	Bonbon	1	0	0	0		Gressier	20	0	1	0
	Total	81	1	0	0		Anse à Galet	13	0	0	0
Nippes	Miragoane	11	0	1	0		Cabaret	14	3	0	0
	Fond des Nègres	4	0	0	0		Cornillan	5	1	0	0
	L'Ayie	2	0	0	0		Grand Goyave	4	0	0	0
	Petite Rivière des Nippes	1	0	0	0		Petit Goyave	5	1	0	0
Total	18	0	1	0	Pointe à Raquette	4	0	0	0		
Nord	Cap-Haïtien	143	7	4	0	Thomazeau	2	0	0	0	
	Milot	23	1	3	0	Total	3,543	105	50	1	
	Plaine du Nord	16	1	1	0	Sud	Cayes	22	0	0	0
	Quartier Morin	13	1	2	0		Aquin	17	0	0	0
	Pignon	14	0	0	0		Port-à-Piment	4	0	0	0
	Limnade	8	0	0	0		Coteaux	3	0	0	0
	Grande Rivière du Nord	5	0	0	0		Les Anglais	3	0	0	0
	Acoul du Nord	4	0	0	0	Charital	2	0	0	0	
	Plaisance du Nord	3	0	0	0	Port Salut	1	0	0	0	
	Ranquette	3	0	0	0	Total	52	0	0	0	
	Borgne	1	0	1	0	Sud-Est	Jacmel	36	1	0	0
	Limbé	1	0	0	0		Anse à Pitres	9	0	0	0
	Dondun	2	1	1	0		Cayes-Jacmel	2	0	0	0
	La Victoire	1	0	0	0		Belle Anse	3	0	0	0
Total	237	11	12	0	Grand Sosier		3	0	1	0	
					Marigot		3	0	0	0	
					Cote de Fer		1	0	0	0	
					Cayes-Jacmel		1	0	0	0	
					Thiotte	1	0	0	0		
					Total	59	1	1	0		

N.B. Les informations contenues dans ce rapport sont actualisées de manière quotidienne. Les données et analyses peuvent être modifiées après la classification finale des cas.

Tab.2: Distribution des cas et décès confirmés de COVID-19 par Commune, Haiti, 2021

Département	Communes	2021				Département	Communes	2021			
		Cas Cumulés	Nouveaux cas (24h)	Décès Cumulés	Nouveaux décès (24h)			Cas Cumulés	Nouveaux cas (24h)	Décès Cumulés	Nouveaux décès (24h)
Artibonite	Saint Marc	69	1	0	0	Nord-Est	Ouanaminthe	22	0	0	0
	Gonaïves	32	1	0	0		Fort Liberté	20	0	0	0
	Verrettes	22	3	0	0		Mcenbin Crochu	10	0	0	0
	Gros Morne	7	0	1	0		Trou du Nord	8	1	0	0
	Saint Michel	8	0	0	0		Mont Organisé	5	0	0	0
	L'Estère	6	0	0	0		Caracé	7	2	0	0
	Petite Rivière de l'Artibonite	4	0	0	0		Capotille	2	0	0	0
	Marmelade	2	0	0	0		Carre	1	0	0	0
	Marchand Dessalines	3	0	0	0		Ferrier	1	0	0	0
	Desdunes	1	0	0	0		Terrier Rouge	1	0	0	0
	Enery	1	0	0	0		Valières	1	0	0	0
	La chapelle	1	0	0	0		Total	78	3	0	0
	Total	156	5	1	0		Nord-Ouest	Port de Paix	43	0	3
Centre	Miravalles	103	7	4	1	La Tortue		17	0	0	0
	Hinche	49	4	1	0	Bombardopolis		3	0	0	0
	Lacahobes	37	2	2	0	Jean Rabel		3	0	0	0
	Boucan Carré	28	3	2	0	Saint Louis du Nord		3	0	0	0
	Circa la Source	21	2	1	0	Bassin Bleu	1	0	0	0	
	Saut d'Eau	15	0	0	0	Total	70	0	3	0	
	Thomassinque	8	0	0	0	Ouest	Delmas	926	18	12	1
	Thomonde	11	1	0	0		Pétion Ville	901	20	4	0
	Savalette	7	1	0	0		Port au Prince	496	15	6	0
	Belladère	5	0	0	0		Tabarre	426	17	6	0
	Massade	4	0	0	0		Crôle des bousquets	370	14	8	0
	Boucan Carre	2	0	0	0		Carrefour	186	12	6	0
	Total	290	20	10	1		Cité Soleil	47	1	2	0
Grand Anse	Alenxie	71	1	0	0		Leogane	43	3	3	0
	Coral	6	0	0	0		Kenscoff	35	0	1	0
	Pestal	2	0	0	0		Anchaie	26	0	0	0
	Moron	1	0	0	0		Gauthier	20	0	1	0
	Bonbon	1	0	0	0		Gressier	20	0	1	0
	Total	81	1	0	0		Anse à Dalet	13	0	0	0
Nippes	Miragoane	11	0	1	0		Cabaret	14	3	0	0
	Fond des Nègres	4	0	0	0		Cornillan	5	1	0	0
	L'Anile	2	0	0	0		Grand Goave	4	0	0	0
	Petite Rivière des Nippes	1	0	0	0		Petit Goave	5	1	0	0
Total	18	0	1	0	Pointe à Raquette	4	0	0	0		
Nord	Cap-Haïtien	143	7	4	0	Thomazeau	2	0	0	0	
	Milot	23	1	3	0	Total	3,543	105	50	1	
	Plaine du Nord	16	1	1	0	Sud	Cayes	22	0	0	0
	Quartier Morin	13	1	2	0		Aquin	17	0	0	0
	Pignon	14	0	0	0		Port-à-Piment	4	0	0	0
	Limnade	8	0	0	0		Coteaux	3	0	0	0
	Grande Rivière du Nord	5	0	0	0		Les Anglais	3	0	0	0
	Acid du Nord	4	0	0	0		Charlat	2	0	0	0
	Plaisance du Nord	3	0	0	0		Port Salut	1	0	0	0
	Ranquette	3	0	0	0	Total	52	0	0	0	
	Borgne	1	0	1	0	Sud-Est	Jacmel	36	1	0	0
	Limbé	1	0	0	0		Anse à Pitres	9	0	0	0
	Diondian	2	1	1	0		Cayes-Jacmel	2	0	0	0
	La Victoire	1	0	0	0		Belle Anse	3	0	0	0
	Total	237	11	12	0		Grand Sosier	3	0	1	0
							Marigot	3	0	0	0
							Cote de Fer	1	0	0	0
					Cayes-Jacmel		1	0	0	0	
					Thioche	1	0	0	0		
					Total	59	1	1	0		

N-B. Les informations contenues dans ce rapport sont actualisées de manière quotidienne. Les données et analyses peuvent être modifiées après la classification finale des cas.



Tab.5: Distribution des cas hospitalisés par département, 27 mai 2021, Haïti

	Nouveaux cas hospitalisés	Total cas confirmés hospitalisés	Total cas confirmés en Soins Intensifs
Ouest	20	122	46
Centre	10	42	6
Sud	3	6	0
Nord	2	19	0
Artibonite	0	0	0
Grand Anse	0	0	0
Nippes	0	0	0
Nord Est	0	0	0
Nord Ouest	0	0	0
Sud Est	0	0	0
Total	35	189	52