



REPUBLIQUE D'HAÏTI

MINISTÈRE DE LA SANTÉ PUBLIQUE  
ET DE LA POPULATION

No. 606.....

Port-au-Prince, le 30 mai 20 21

## AVI # 390

### 114 nouvo ka COVID-19 konfime nan peyi Dayiti

Ministè Sante Piblik ap enfòmè popilasyon an genyen **114 nouvo ka COVID-19 ki konfime nan dat 29 me 2021** an nan peyi Dayiti. Sa ki bay yon total **15, 045 ka konfime, 2, 323 moun ki pase lopital, 321 moun mouri ak 12, 552 moun trete.**

Nan kad transparans gouvènman pwomèt la, l ap kontinye bay popilasyon an bon jan enfòmasyon pou l kapab pwoteje tèt li pi byen.

Ministè sante piblik ap kontinye mande popilasyon an pou l respekte tout prensip liyèn ak sekirite Leta a deja bay pou anpeche maladi a gaye plis toujou nan peyi a :

- TOUJOU METE KACHNEN OSWA MAS NOU DEPI W PRAL RANKONTRE LÒT MOUN ;
- TOUJOU LAVE MEN W ;
- LÈ W AP SALYE YON MOUN, EVITE BA L LANMEN, PA BO L NI B AL AKOLAD ;
- TOUJOU SONJE BAY TOUT MOUN 3 PA DISTANS ;
- SI W REMAKE YOUN NAN SIY SA YO, (TOUS, FYÈV, OU PA PRAN SANT OSWA GOU) EVITE PRAN KONTAK AK LÒT MOUN EPI RELE NAN 2020 POU W KONN KISA W DWE FÈ.

**KOWONAVIRIS TOUJOU LA !**

**An nou youn veye sou lòt, an nou youn pwoteje lòt !**

*Marie Greta Roy Clement*  
Doktè Marie Greta Roy CLEMENT  
Minis



**Tab.1: Cas confirmés et décès de COVID-19 par département du 19 mars 2020 au 29 mai 2021, Haïti**

Département	Cas Cumulés.	Nouveaux cas (24h)	Décès Cumulés	Nouveaux décès (24h)	Taux de positivité	Taux de létalité
Ouest	10,782	101	156	0	20.8%	1.45%
Nord	924	6	46	0	22.8%	4.98%
Centre	803	1	23	0	22.7%	2.86%
Artibonite	752	2	40	0	20.3%	5.32%
Nord-Est	394	1	6	0	11.1%	1.52%
Sud-Est	336	1	10	0	25.6%	2.98%
Sud	315	0	6	0	21.5%	1.90%
Nord-Ouest	301	2	15	0	22.4%	4.98%
Grand Anse	271	0	13	0	18.2%	4.80%
Nippes	167	0	6	0	18.9%	3.59%
<b>Grand Total</b>	<b>15,045</b>	<b>114</b>	<b>321</b>	<b>0</b>	<b>20.6%</b>	<b>2.13%</b>

*N-B. Les informations contenues dans ce rapport sont actualisées de manière quotidienne. Les données et analyses peuvent être modifiées après la classification finale des cas.*

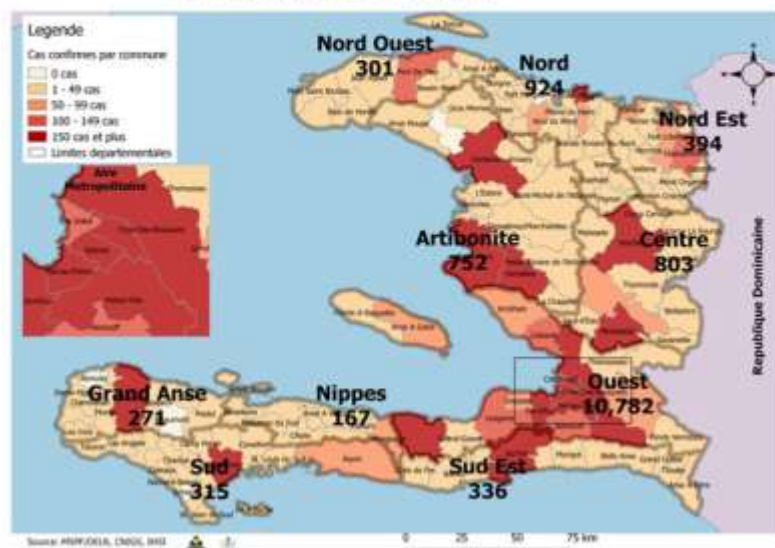
Numéro: 457

29/05/2021

6h00 pm

**Surveillance de la COVID-19, Haïti, 2020-2021**

**Cas confirmés de COVID-19 par Département et Commune du 19/03/2020 au 29/05/2021**



**Au niveau mondial au 29 mai 2021:**

**170,049,165 cas confirmés, dont 3,529,469 décès ont été enregistrés, soit une létalité de 2.1%**

Source: OMS

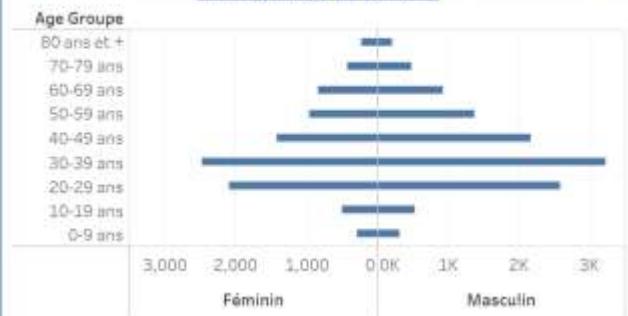
**En Haïti:**

- 73,560 tests réalisés (558 nouveaux)
- 15,045 cas confirmés (114 nouveaux)
- 321 décès (0 nouveau)
- 12,552 (83.4%) cas récupérés
- Létalité: 2.13%
- 2323 cas hospitalisés (31 nouveaux)
- De ces 15,045 cas confirmés, 44.8% sont de sexe féminin et 55.2% de sexe masculin

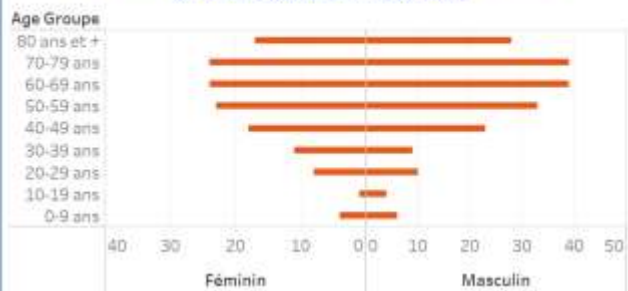
**Tab.4: Distribution des cas et décès de COVID-19 par groupe d'âge du 19 mars 2020 au 29 mai 2021, Haïti**

Age Groupe	Cas Confirmés	Nouveaux cas (24h)	Décès Cumulés	Nouveaux décès (24h)	Taux de létalité
0-9 ans	372	4	10	0	2.69%
10-19 ans	650	7	5	0	0.77%
20-29 ans	2,842	15	18	0	0.63%
30-39 ans	4,131	33	20	0	0.48%
40-49 ans	2,778	28	41	0	1.48%
50-59 ans	1,854	11	56	0	3.02%
60-69 ans	1,358	10	63	0	4.64%
70-79 ans	730	5	63	0	8.63%
80 ans et +	330	1	45	0	13.64%
<b>Grand Total</b>	<b>15,045</b>	<b>114</b>	<b>321</b>	<b>0</b>	<b>2.13%</b>

**Graphique 2: Distribution des cas confirmés par groupe d'âge et sexe du 19 mars 2020 au 29 mai 2021, Haïti**



**Graphique 3: Distribution des décès par groupe d'âge et sexe du 19 mars 2020 au 29 mai 2021, Haïti**



Tab.2: Distribution des cas et décès confirmés de COVID-19 par Commune, Haïti, 2021

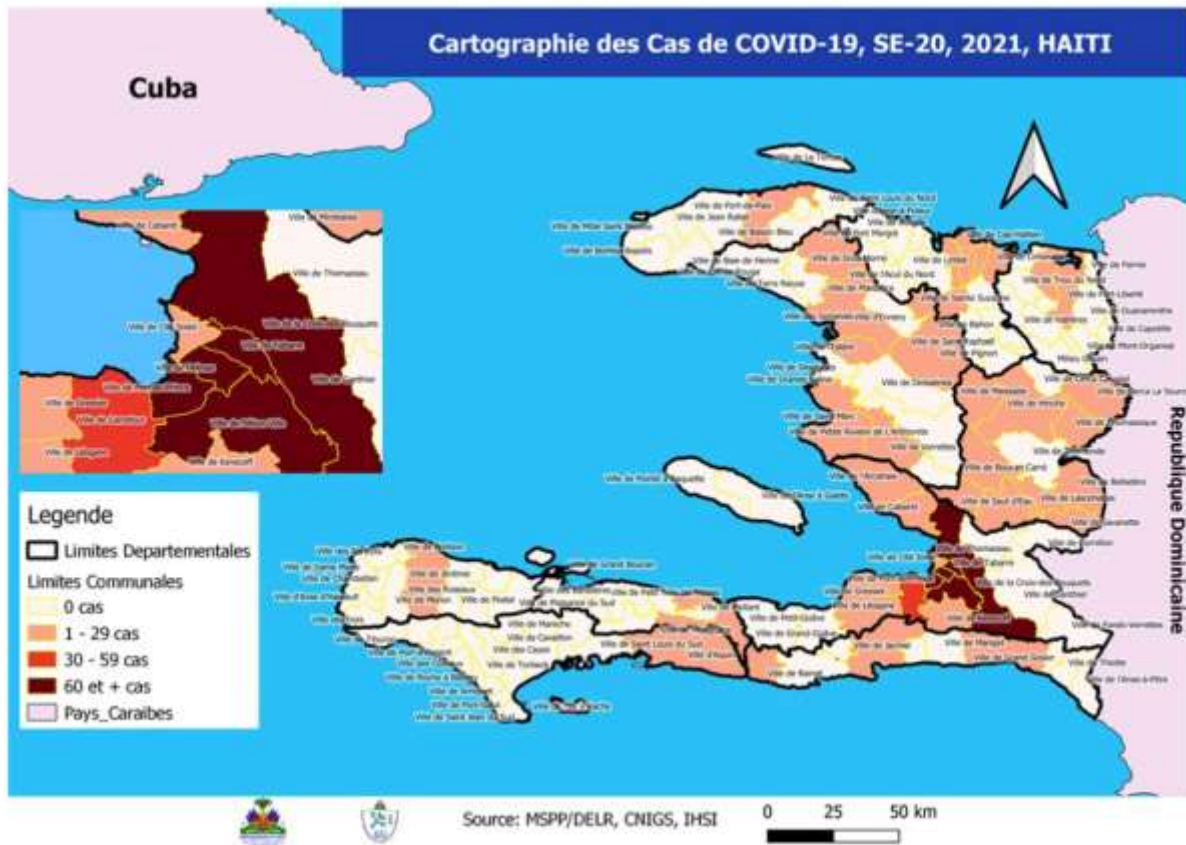
Département	Communes	2021				Département	Communes	2021			
		Cas Cumulés	Nouveaux cas (24h)	Décès Cumulés	Nouveaux décès (24h)			Cas Cumulés	Nouveaux cas (24h)	Décès Cumulés	Nouveaux décès (24h)
Artibonite	Saint Marc	69	0	0	0	Nord-Est	Ouanaminthe	23	1	0	0
	Gonaïves	32	0	0	0		Fort Liberté	20	0	0	0
	Vernettot	24	2	0	0		Mœnbin Crochu	10	0	0	0
	Saint Michel	8	0	0	0		Trou du Nord	8	0	0	0
	Gros Morne	7	0	1	0		Coracoï	7	0	0	0
	L'Estère	6	0	0	0		Mont Organsat	5	0	0	0
	Petite Rivière de l'Artibonite	5	0	0	0		Terrier Rouge	2	0	0	0
	Marchand Desvallées	3	0	0	0		Capotille	2	0	0	0
	Marmelade	2	0	0	0		Vallières	1	0	0	0
	La chapelle	1	0	0	0		Fanier	1	0	0	0
	Ennery	1	0	0	0		Carice	1	0	0	0
	Descluses	1	0	0	0		Total	80	1	0	0
Total	159	2	1	0	Nord-Ouest	Port de Paix	45	2	3	0	
Centre	Mirbalais	103	0	4		0	La Tortue	17	0	0	0
	Hinche	49	0	1		0	Saint Louis du Nord	3	0	0	0
	Laurabois	39	1	2		0	Jean Rabel	3	0	0	0
	Boucan Carré	30	0	2		0	Bombardopolis	3	0	0	0
	Carra la Source	21	0	1	0	Bassin Bleu	1	0	0	0	
	Saut d'Eau	16	0	0	0	Total	72	2	3	0	
	Thomonde	11	0	0	0	Ouest	Delmas	1,020	24	13	0
	Sagnette	8	0	0	0		Nicoise Ville	976	29	5	0
	Thomasique	8	0	0	0		Port au Prince	537	16	6	0
	Belladère	6	0	0	0		Tabarre	452	11	6	0
Messède	4	0	0	0	Croix des Bouquets		389	7	8	0	
Total	295	1	10	0	Carrefour		207	6	6	0	
Grand Anse	Jérémie	83	0	0	0		Cité Soleil	49	0	2	0
	Coraï	6	0	0	0		Léogane	46	0	3	0
	Poïtaï	4	0	0	0		Kenskoff	39	3	1	0
	Bonbon	1	0	0	0		Anchaie	27	0	0	0
	Maron	1	0	0	0		Gauthier	21	1	1	0
Total	95	0	0	0	Gressier		21	0	1	0	
Nippes	Miragoâne	11	0	1	0		Cabaret	14	0	0	0
	Fond des Nègres	4	0	0	0		Anse à Galet	13	0	0	0
	L'Auile	2	0	0	0		Petit Goave	11	4	0	0
	Petite Rivière des Nippes	1	0	0	0		Cornillon	5	0	0	0
Total	18	0	1	0	Pointe à Raquette		4	0	0	0	
Nord	Cap-Haïtien	149	5	4	0	Grand Goave	4	0	0	0	
	Milot	23	0	3	0	Thomaszou	2	0	0	0	
	Plaine du Nord	18	1	1	0	Total	3,837	101	52	0	
	Pignon	14	0	0	0	Sud	Cayes	23	0	0	0
	Quartier Morin	13	0	2	0		Aquin	17	0	0	0
	Limnade	8	0	0	0		Port-à-Piment	4	0	0	0
	Grande Rivière du Nord	5	0	0	0		Les Anglaises	3	0	0	0
	Acad du Nord	4	0	0	0		Coteaux	3	0	0	0
	Rampette	3	0	0	0	Charal	2	0	0	0	
	Pleissance du Nord	3	0	0	0	Port Salut	1	0	0	0	
	Dondon	2	0	1	0	Total	53	0	0	0	
	Limbé	2	0	0	0	Sud-Est	Jacmel	39	1	0	0
	Port Margot	1	0	0	0		Anse à Pitres	9	0	0	0
	La Victoire	1	0	0	0		Cayes-Jacmel	3	0	0	0
	Borgne	1	0	1	0		Marigot	3	0	0	0
Total	247	6	12	0	Grand Sosier		3	0	1	0	
					Belle Anse		3	0	0	0	
					Thiotte		1	0	0	0	
					Coto de Fer	1	0	0	0		
					Total	62	1	1	0		

N.B. Les informations contenues dans ce rapport sont actualisées de manière quotidienne. Les données et analyses peuvent être modifiées après la classification finale des cas.

**Tab.3: Distribution des cas et décès confirmés de COVID-19 par Commune, Haiti, 2020**

		2020				2020		
Département	Communes	Cas Cumulés	Décès Cumulés	Département	Communes	Cas Cumulés	Décès Cumulés	
Artibonite	Saint Marc	198	18	Nord-Est	Ouanaminthe	107	2	
	Verrettes	142	6		Caracol	50	0	
	Gonaïves	132	10		Fort Liberté	44	2	
	Gros Morne	23	1		Trou du Nord	39	1	
	Petite Rivière de l'Ar.	22	1		Mombin Crochu	21	0	
	Marchand Dessalines	19	0		Torrier Rouge	16	0	
	Saint Michel	18	0		Mont Organisé	11	0	
	L'Estère	13	0		Perches	6	0	
	Desdunés	7	1		Ferrier	5	0	
	Marmelade	6	0		Carice	5	1	
	Ennery	6	1		Sainte Suzanne	5	0	
	Grande Saline	3	1		Capotille	4	0	
	La chapelle	2	0		Vaillères	1	0	
	Anse Rouge	2	0		Total	314	6	
	Total	593	39		Nord-Ouest	Port de Paix	133	7
Centre	Hinche	179	1	Saint Louis du Nord		28	2	
	Mirebalais	175	4	Bombardopolis		17	1	
	Lascahobas	34	3	Jean Rabel		15	0	
	Boucan Carré	34	0	Mole Saint Nicolas		13	1	
	Belladère	25	2	La Tortue		8	0	
	Thomonde	16	1	Bassin Bleu		7	0	
	Savannette	14	0	Chansolme		4	1	
	Saut-d'Eau	10	0	Anse-a-Fleur		2	0	
	Cerca la Source	6	2	Baie de Henne		2	0	
	Maissade	6	0	Total	229	12		
	Cerca Cavajal	5	0	Ouest	Delmas	1,665	24	
	Thomassique	4	0		Port au Prince	1,269	22	
	Total	508	13		Pétion Ville	1,260	15	
	Grand Anse	Jérémie	143		9	Tabarre	791	7
		Anse d'hainault	16		1	Croix des Bouquets	704	8
Chambellan		7	1		Carrefour	493	6	
Dame Marie		3	1		Petit Goave	157	3	
Pestel		2	0		Cité Soleil	106	2	
Irois		2	0		Léogane	91	1	
Moron		1	1		Cabaret	88	1	
Bonbon		1	0		Kenskoff	71	3	
Roseaux		1	0		Arcahaie	59	5	
Total		176	13		Gressier	53	2	
Nippes		Miragoane	68		1	Anse à Galet	40	2
		Fond des Nègres	20		0	Ganthier	36	2
	Baradôras	13	0	Grand Goave	17	1		
	Plaisance du Sud	10	1	Cornillon	17	0		
	Anse-à-Veau	10	1	Thomazeau	14	0		
	L'Asile	8	0	Fond-Verrettes	10	0		
	Petit Trou de Nippes	7	0	Pointe à Raquette	4	0		
	Petite Rivière des Ni.	6	0	Total	6,945	104		
	Paillant	4	0	Sud	Cayes	138	4	
	Arnaud	2	1		Aquin	38	0	
	Grand Boucan	1	1		Saint Louis du Sud	12	1	
	Total	149	5		Las Anglais	10	0	
	Nord	Cap Haitien	394		22	Torbeck	10	1
		Limbé	56		3	Port-à-Piment	9	0
		Milot	28		1	Port Salut	9	0
Pignon		26	2		Camp-Perrin	8	0	
Plaine du Nord		22	3		Chardonnières	6	0	
Plaisance du Nord		22	1		Tiburón	6	0	
Borgne		20	0		Coteaux	5	0	
Port Margot		20	0		Cavaillon	3	0	
Pilote		19	0		Chantal	2	0	
Grande Rivière du N.		18	1		Ile-à-Vache	2	0	
Quartier Morin		15	0		St Jean du Sud	2	0	
Limonade		12	0	Maniche	1	0		
Aculé du Nord		12	0	Roche à Bateau	1	0		
Dondon		6	0	Total	262	6		
Saint Raphael		4	0	Sud-Est	Jacmel	204	8	
Bahon		3	1		Bainet	16	0	
Total		677	34		Cote de Fer	14	1	
					Thiotte	10	0	
					Anse à Pitres	9	0	
					Marigot	8	0	
			La Vallée de Jacmel		7	0		
			Belle Anse		4	0		
			Cayes-Jacmel		2	0		
			Total		274	9		

*N.B. Les informations contenues dans ce rapport sont actualisées de manière quotidienne. Les données et analyses peuvent être modifiées après la classification finale d.*



**Tab.5: Distribution des cas hospitalisés par département, 28 mai 2021, Haiti**

	Nouveaux cas hospitalisés	Total cas confirmés hospitalisés	Total cas confirmés en Soins Intensifs
Ouest	30	91	24
Sud	1	7	0
Centre	0	12	0
Nord	0	16	0
Artibonite	0	0	0
Grand Anse	0	0	0
Nippes	0	0	0
Nord Est	0	0	0
Nord Ouest	0	0	0
Sud Est	0	0	0
<b>Total</b>	<b>31</b>	<b>126</b>	<b>24</b>