



	5 ans et +		Tout âge	
	Cumulatif jusqu'à la date sélectionnée	Journalier	Cumulatif jusqu'à la date sélectionnée	Journalier
Cas Vus	457352	125	522946	152
Cas Hospitalisés	253289	71	281874	84
Exéatés	249249	71	277417	84
Décès Institutionnels	4040	0	4457	0
Décès Communautaires	2445	0	2554	0
Décès Totaux	6485	0	7011	0
Létalité Hospitalière	1.6%	0.0%	1.6%	0.0%
Létalité Globale	1.4%	0.0%	1.3%	0.0%

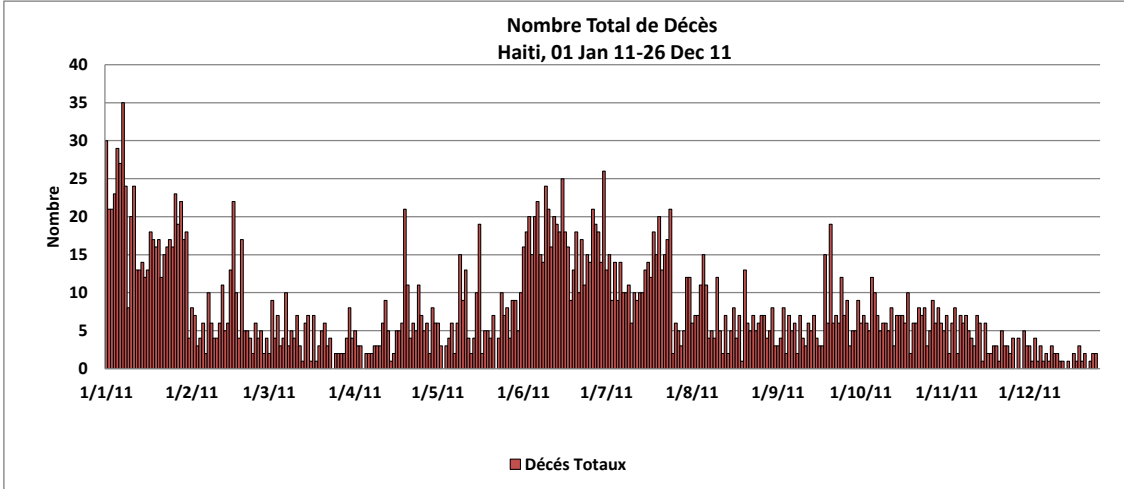
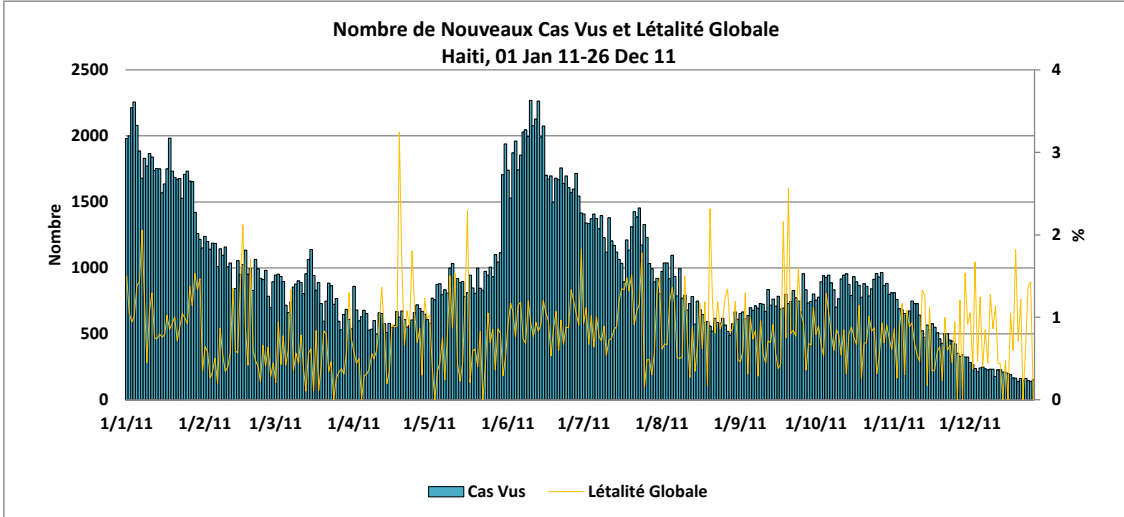
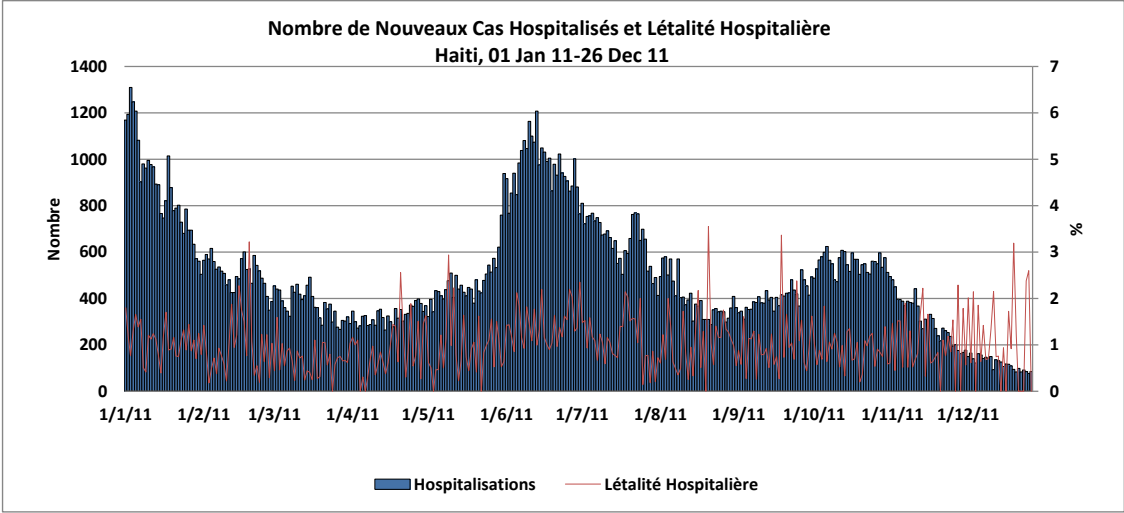
Departement	5 ans et +							
	Cumulatif jusqu'à la date sélectionnée (Journalier)							
	Cas Vus	Cas Hospitalisés	Exéatés	Décès Institutionnels	Décès Communautaires	Décès Totaux	Létalité Hospitalière	Létalité Globale
Artibonite	89728 (30)	33542 (7)	32942 (7)	600 (0)	535 (0)	1135 (0)	1.8%	1.3%
Centre	38458 (7)	18111 (5)	17815 (5)	296 (0)	229 (0)	525 (0)	1.6%	1.4%
Grande Anse <sup>‡</sup>	20112 (3)	14177 (3)	13806 (3)	371 (0)	502 (0)	873 (0)	2.6%	4.2%
Nippes	6678 (1)	4607 (0)	4521 (0)	86 (0)	100 (0)	186 (0)	1.9%	2.7%
Nord <sup>‡</sup>	39963 (19)	39963 (16)	39202 (16)	761 (0)	69 (0)	830 (0)	1.9%	2.1%
Nord Ouest	24541 (2)	15000 (2)	14782 (2)	218 (0)	107 (0)	325 (0)	1.5%	1.3%
Nord Est	22806 (16)	13662 (16)	13518 (16)	144 (0)	152 (0)	296 (0)	1.1%	1.3%
Ouest <sup>*</sup>	57624 (0)	35816 (0)	35198 (0)	618 (0)	224 (0)	842 (0)	1.7%	1.5%
Port-au-Prince <sup>**</sup>	119433 (30)	57230 (16)	56625 (16)	605 (0)	268 (0)	873 (0)	1.1%	0.7%
Sud <sup>‡</sup>	25790 (4)	14863 (3)	14654 (3)	209 (0)	56 (0)	265 (0)	1.4%	1.0%
Sud Est	7265 (13)	6318 (3)	6186 (3)	132 (0)	203 (0)	335 (0)	2.1%	4.5%

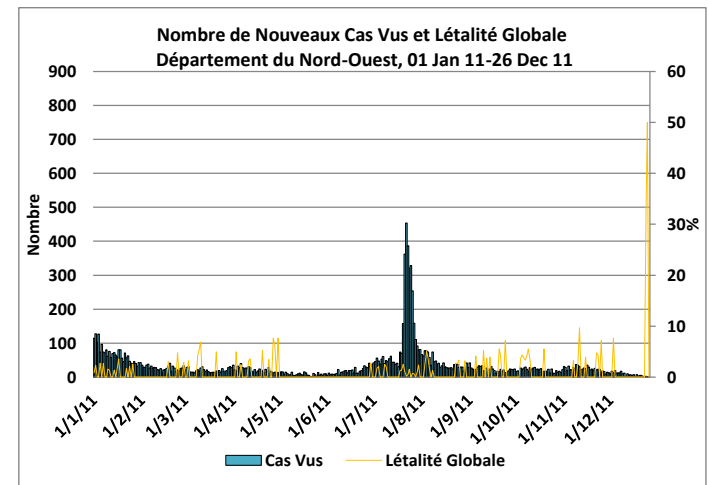
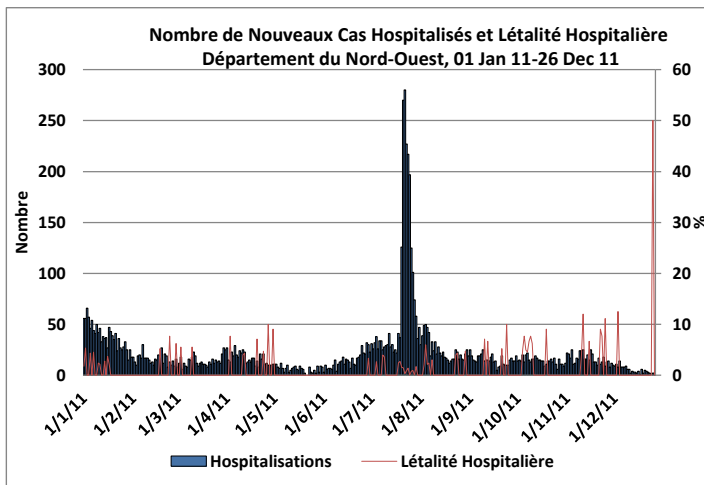
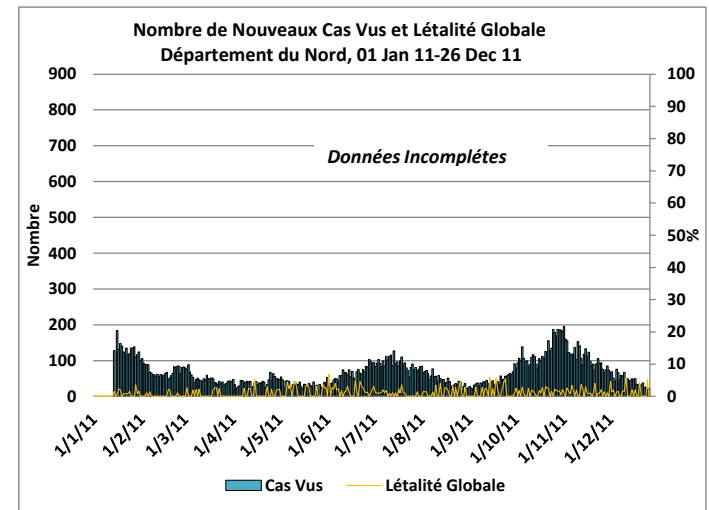
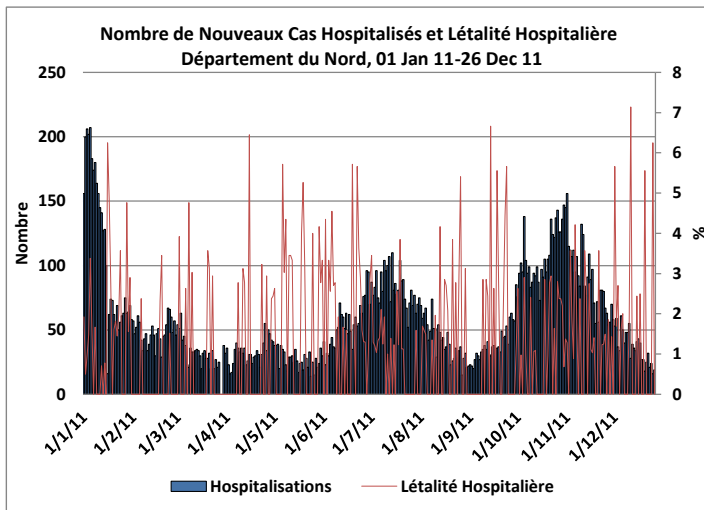
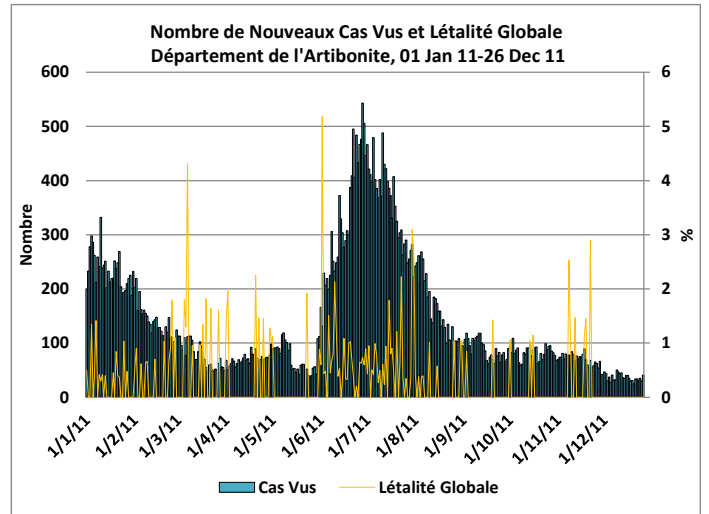
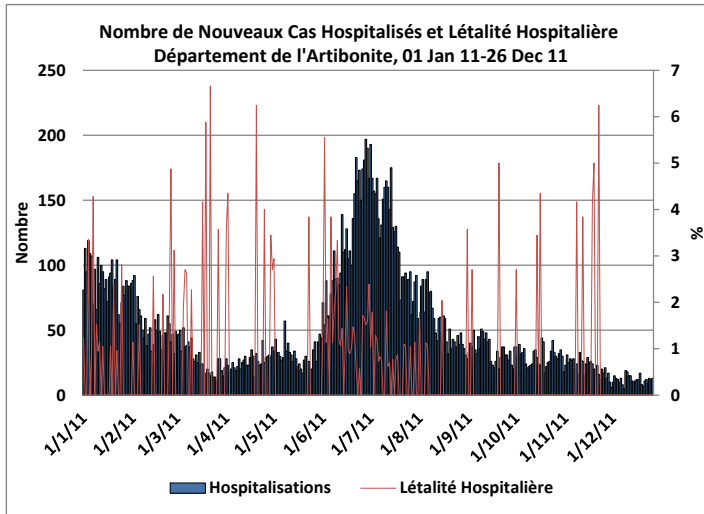
Departement	Tout âge							
	Cumulatif jusqu'à la date sélectionnée (Journalier)							
	Cas Vus	Cas Hospitalisés	Exéatés	Décès Institutionnels	Décès Communautaires	Décès Totaux	Létalité Hospitalière	Létalité Globale
Artibonite	105710 (41)	39246 (13)	38574 (13)	672 (0)	535 (0)	1207 (0)	1.7%	1.1%
Centre	43010 (7)	20584 (5)	20275 (5)	309 (0)	236 (0)	545 (0)	1.5%	1.3%
Grande Anse <sup>‡</sup>	21927 (3)	15279 (3)	14881 (3)	398 (0)	525 (0)	923 (0)	2.6%	4.1%
Nippes	7145 (1)	4951 (0)	4861 (0)	90 (0)	100 (0)	190 (0)	1.8%	2.6%
Nord <sup>‡</sup>	43182 (22)	43182 (19)	42395 (19)	787 (0)	70 (0)	857 (0)	1.8%	2.0%
Nord Ouest	27864 (2)	17037 (2)	16770 (2)	267 (0)	113 (0)	380 (0)	1.6%	1.4%
Nord Est	26612 (18)	15428 (18)	15270 (18)	158 (0)	165 (0)	323 (0)	1.0%	1.2%
Ouest <sup>*</sup>	65236 (0)	40202 (0)	39503 (0)	699 (0)	249 (0)	948 (0)	1.7%	1.4%
Port-au-Prince <sup>**</sup>	140619 (41)	62982 (18)	62275 (18)	707 (0)	288 (0)	995 (0)	1.1%	0.7%
Sud <sup>‡</sup>	27845 (4)	16092 (3)	15865 (3)	227 (0)	64 (0)	291 (0)	1.4%	1.0%
Sud Est	7915 (13)	6887 (3)	6744 (3)	143 (0)	209 (0)	352 (0)	2.1%	4.3%

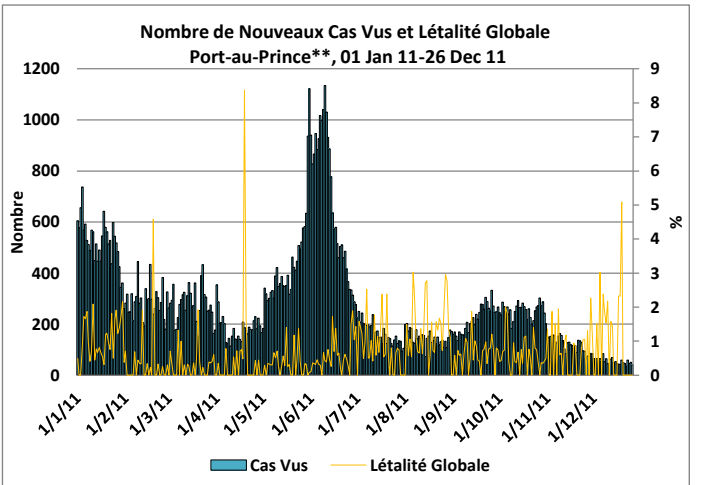
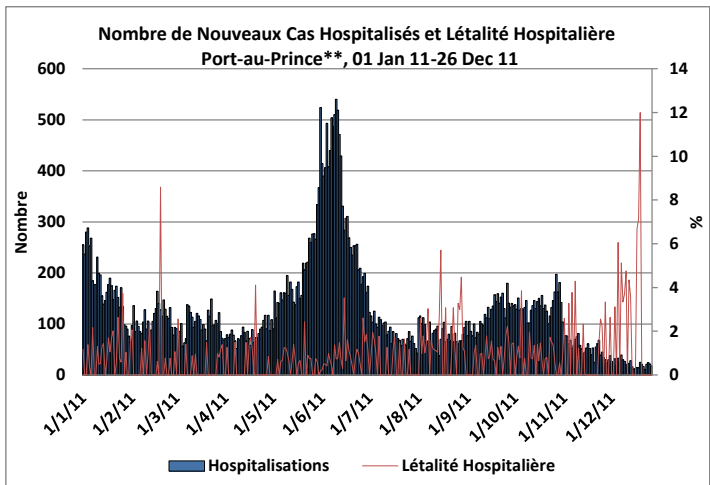
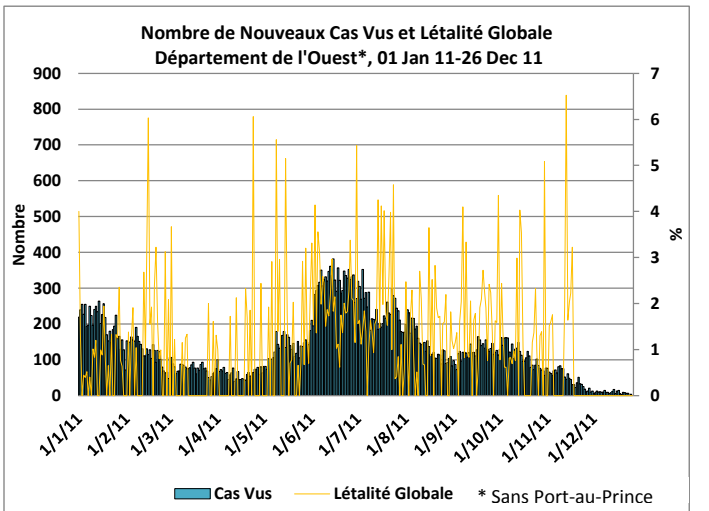
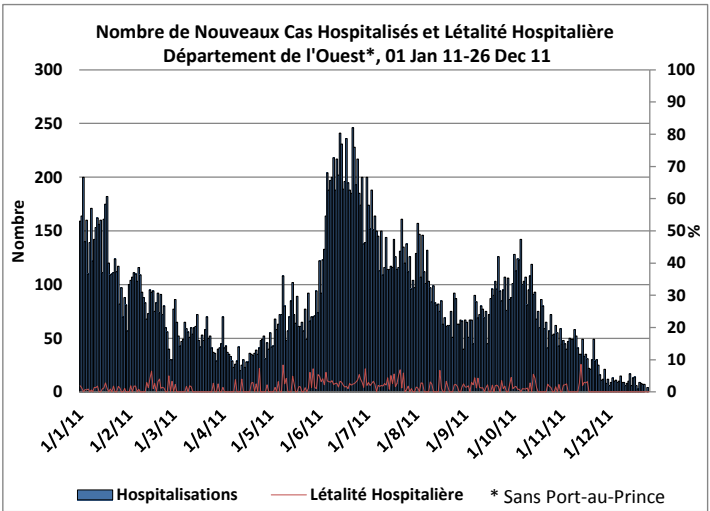
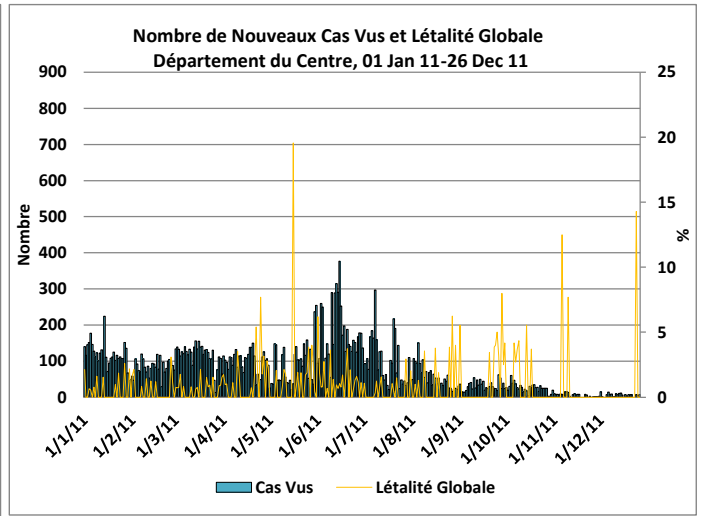
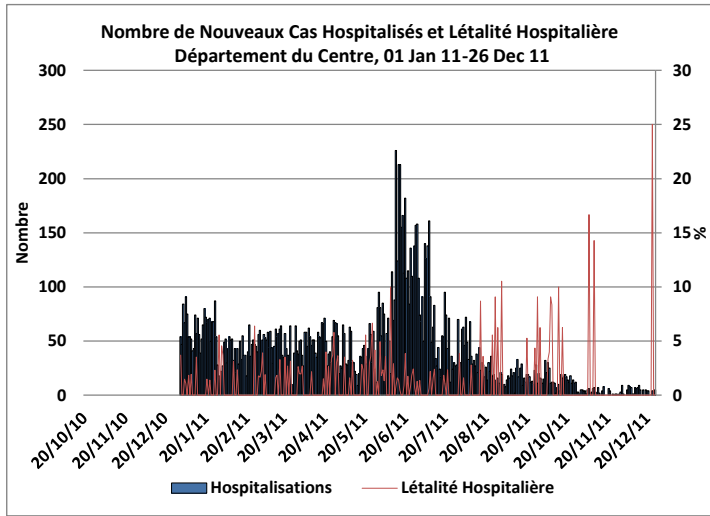
<sup>‡</sup> Données Incomplètes

\* Sans Port-au-Prince

\*\* Port-au-Prince: Carrefour, Cité Soleil, Delmas, Kenscoff, Petion Ville, Port-au-Prince, et Tabarre







\*\* Port-au-Prince: Carrefour, Cité Soleil, Delmas, Kenscoff, Petion Ville, Port-au-Prince, et Tabarre

\*\* Port-au-Prince: Carrefour, Cité Soleil, Delmas, Kenscoff, Petion Ville, Port-au-Prince, et Tabarre

