

MINISTRE DE LA SANTE PUBLIQUE ET DE LA POPULATION (MSPP)

RAPPORT DE CAS

22 mars 2011



JOURNALIER ET CUMULATIF

DONNÉES PRELIMINAIRES

	5 ans et +		Tout âge	
	Cumulatif jusqu'à la date sélectionnée	Journalier	Cumulatif jusqu'à la date sélectionnée	Journalier
Cas Vus	237972	508	267244	609
Cas Hospitalisés	129741	180	142870	214
Exéatés	127057	178	139952	212
Décès Institutionnels	2684	2	2918	2
Décès Communautaires	1760	0	1831	1
Décès Totaux	4444	2	4749	3
Létalité Hospitalière	2.1%	1.1%	2.0%	0.9%
Létalité Globale	1.9%	0.4%	1.8%	0.5%

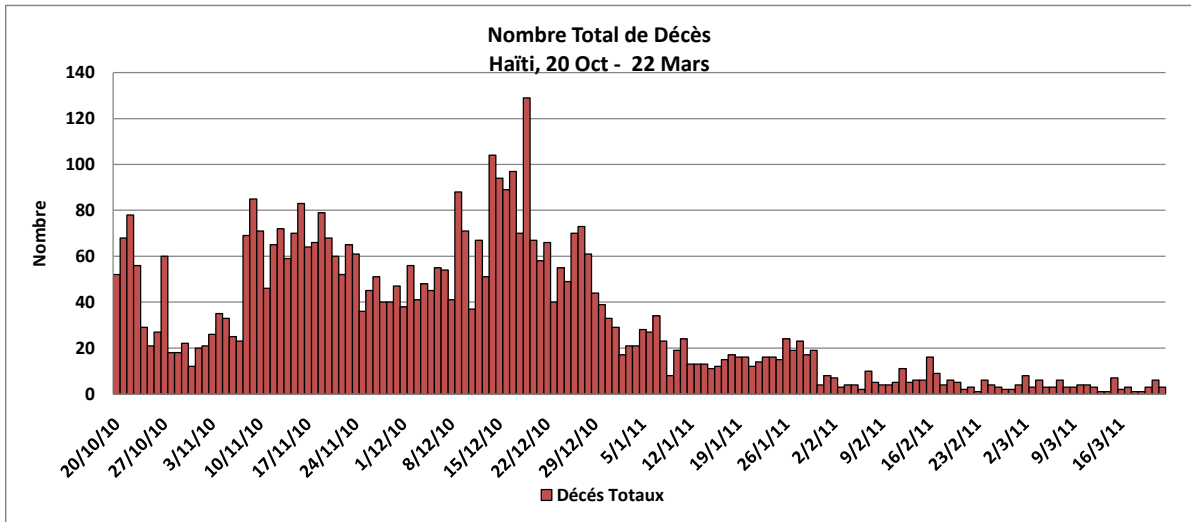
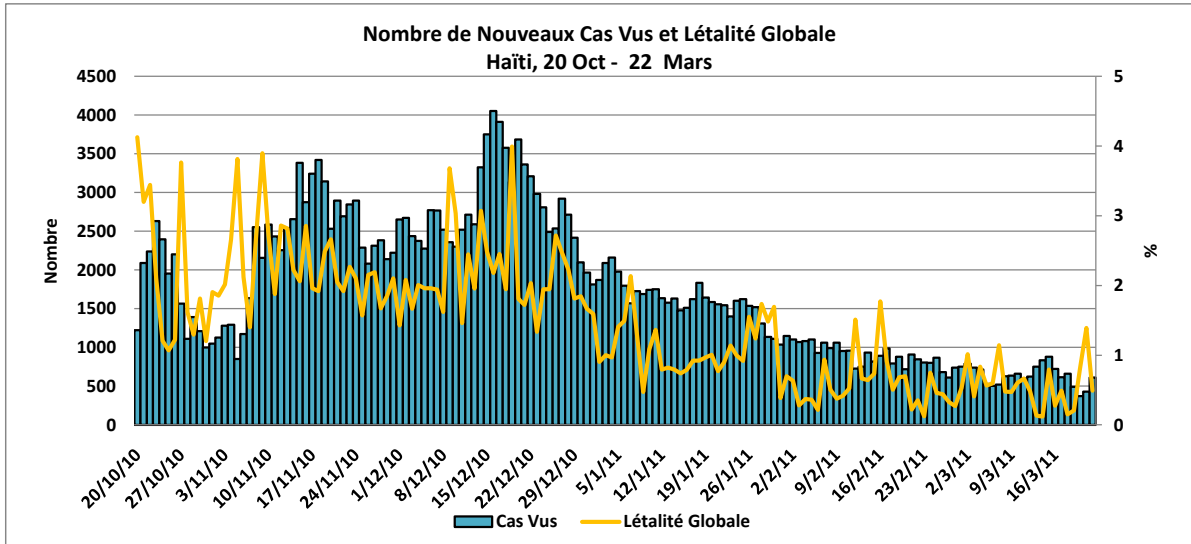
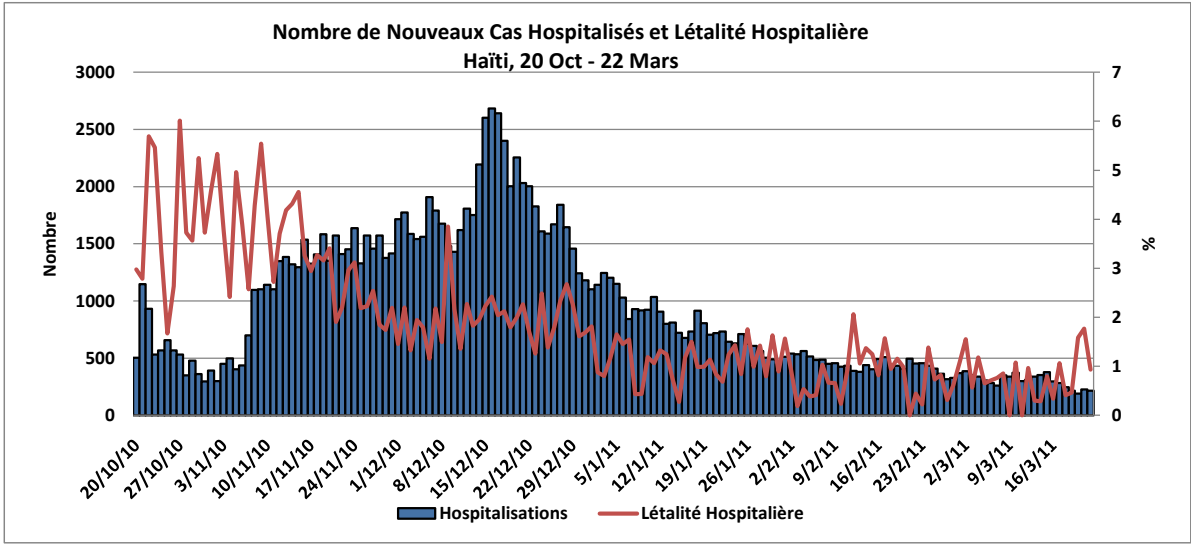
Departement	5 ans et +							
	Cumulatif jusqu'à la date sélectionnée (Journalier)							
	Cas Vus	Cas Hospitalisés	Exéatés	Décès Institutionnels	Décès Communautaires	Décès Totaux	Létalité Hospitalière	Létalité Globale
Artibonite	56090 (49)	20974 (12)	20466 (11)	508 (1)	318 (0)	826 (1)	2.4%	1.5%
Centre	21730 (84)	9120 (33)	8932 (33)	188 (0)	173 (0)	361 (0)	2.1%	1.6%
Grande Anse [†]	13839 (22)	10203 (14)	9888 (14)	315 (0)	472 (0)	787 (0)	3.1%	5.5%
Nippes	3284 (2)	1935 (1)	1876 (1)	59 (0)	93 (0)	152 (0)	3.0%	4.5%
Nord [†]	26002 (29)	26002 (17)	25428 (17)	574 (0)	43 (0)	617 (0)	2.2%	2.4%
Nord Ouest	14057 (8)	8227 (6)	8080 (6)	147 (0)	69 (0)	216 (0)	1.8%	1.5%
Nord Est	9591 (14)	7288 (13)	7186 (13)	102 (0)	136 (0)	238 (0)	1.4%	2.4%
Ouest [*]	19838 (19)	11922 (18)	11719 (18)	203 (0)	109 (0)	312 (0)	1.7%	1.6%
Port-au-Prince ^{**}	56006 (192)	24648 (22)	24290 (22)	358 (0)	139 (0)	497 (0)	1.5%	0.9%
Sud [†]	12152 (79)	7062 (35)	6897 (34)	165 (1)	47 (0)	212 (1)	2.3%	1.7%
Sud Est	2675 (10)	2360 (9)	2295 (9)	65 (0)	161 (0)	226 (0)	2.8%	8.0%

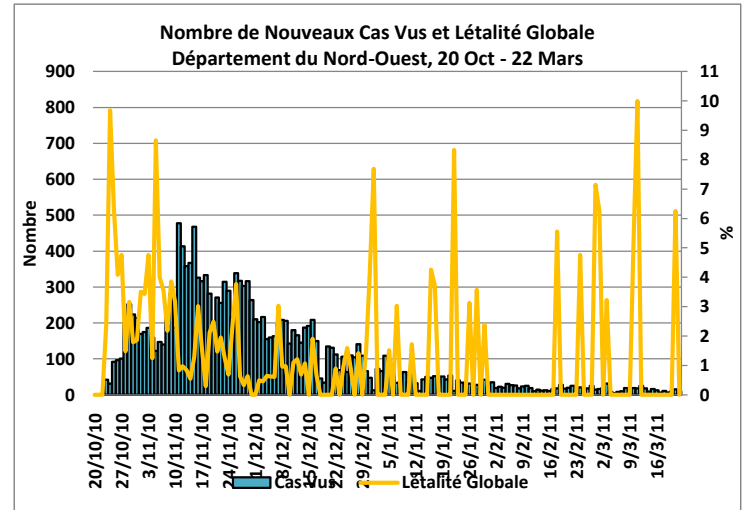
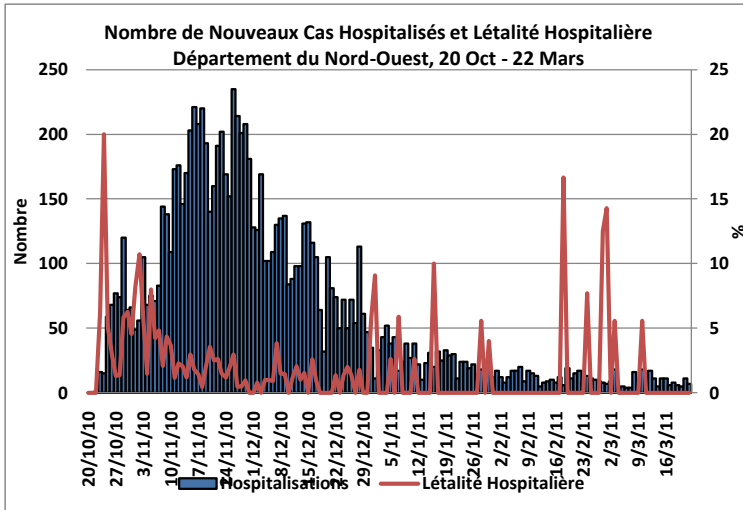
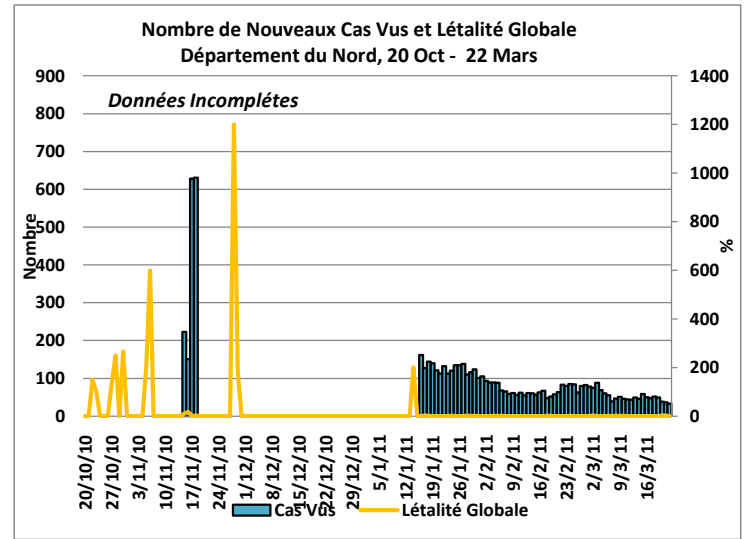
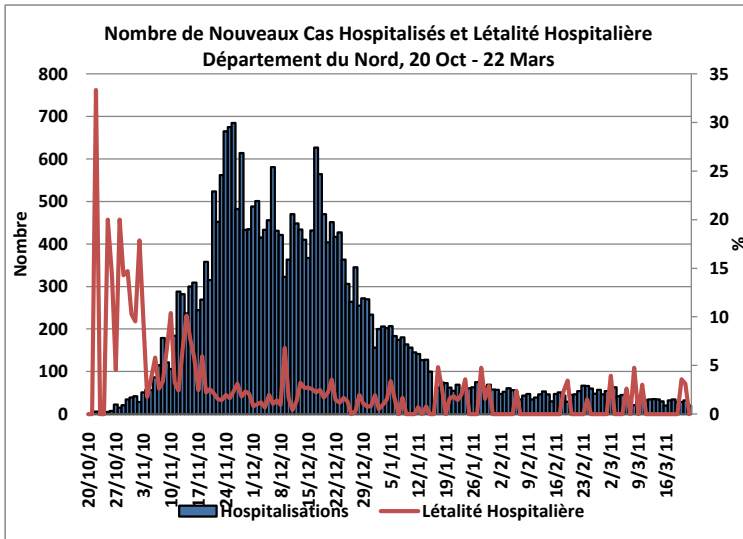
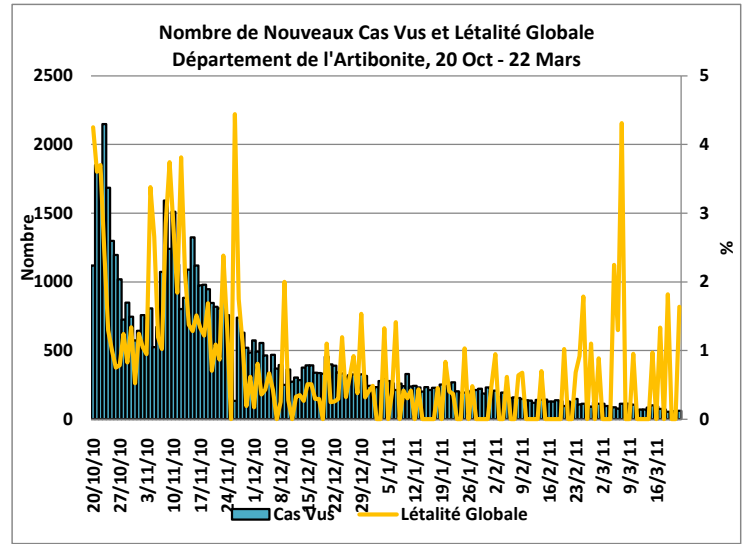
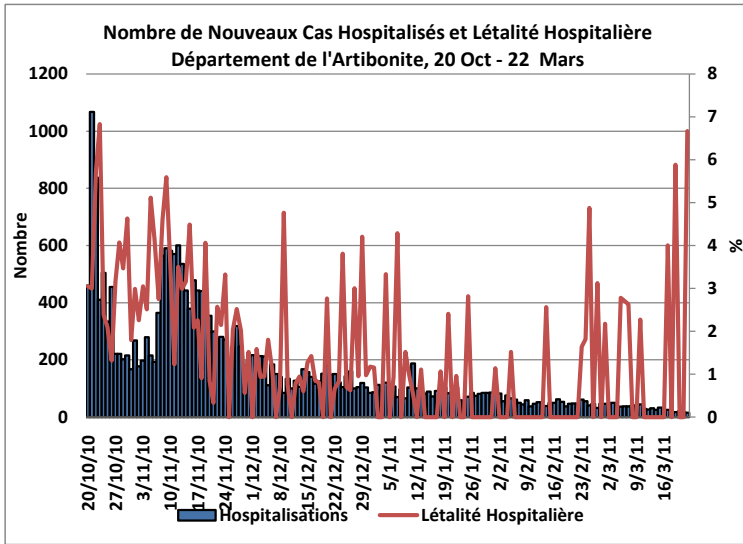
Departement	Tout âge							
	Cumulatif jusqu'à la date sélectionnée (Journalier)							
	Cas Vus	Cas Hospitalisés	Exéatés	Décès Institutionnels	Décès Communautaires	Décès Totaux	Létalité Hospitalière	Létalité Globale
Artibonite	65313 (61)	25007 (15)	24442 (14)	565 (1)	322 (0)	887 (1)	2.3%	1.4%
Centre	23395 (114)	10009 (44)	9813 (44)	196 (0)	179 (1)	375 (1)	2.0%	1.6%
Grande Anse [†]	14984 (23)	10942 (15)	10603 (15)	339 (0)	493 (0)	832 (0)	3.1%	5.4%
Nippes	3495 (2)	2078 (1)	2016 (1)	62 (0)	93 (0)	155 (0)	3.0%	4.3%
Nord [†]	27507 (33)	27507 (20)	26920 (20)	587 (0)	44 (0)	631 (0)	2.1%	2.3%
Nord Ouest	16025 (9)	9459 (7)	9284 (7)	175 (0)	71 (0)	246 (0)	1.9%	1.5%
Nord Est	10973 (16)	8200 (15)	8088 (15)	112 (0)	149 (0)	261 (0)	1.4%	2.3%
Ouest [*]	21743 (19)	12837 (18)	12622 (18)	215 (0)	119 (0)	334 (0)	1.7%	1.5%
Port-au-Prince ^{**}	64704 (234)	26198 (25)	25787 (25)	411 (0)	141 (0)	552 (0)	1.6%	0.9%
Sud [†]	13040 (88)	7563 (40)	7382 (39)	181 (1)	55 (0)	236 (1)	2.4%	1.8%
Sud Est	2901 (10)	2569 (9)	2494 (9)	75 (0)	165 (0)	240 (0)	2.9%	7.8%

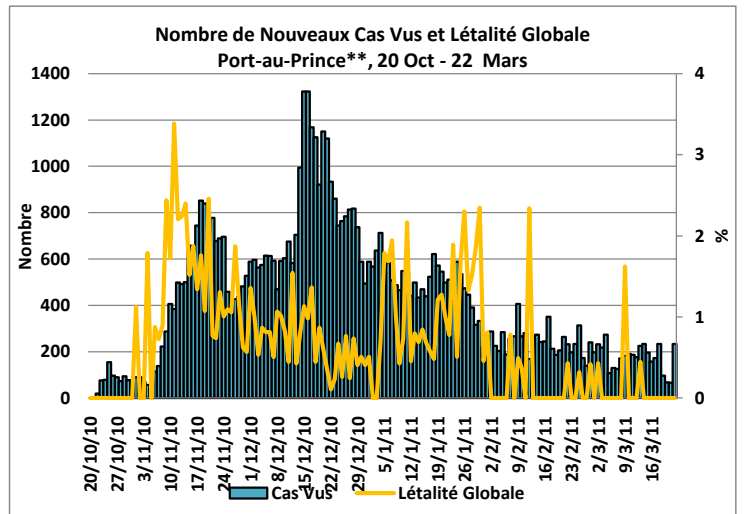
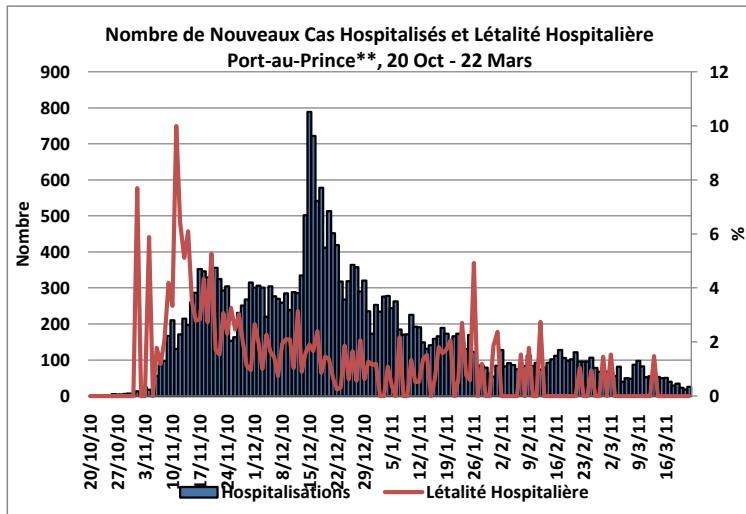
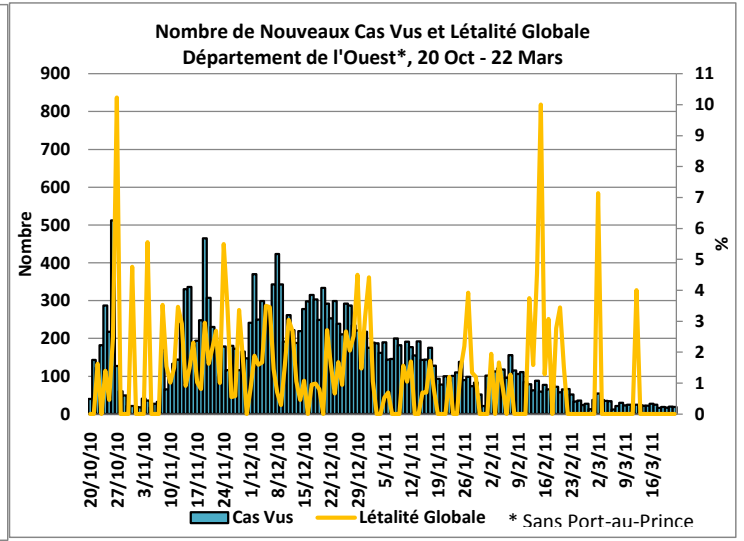
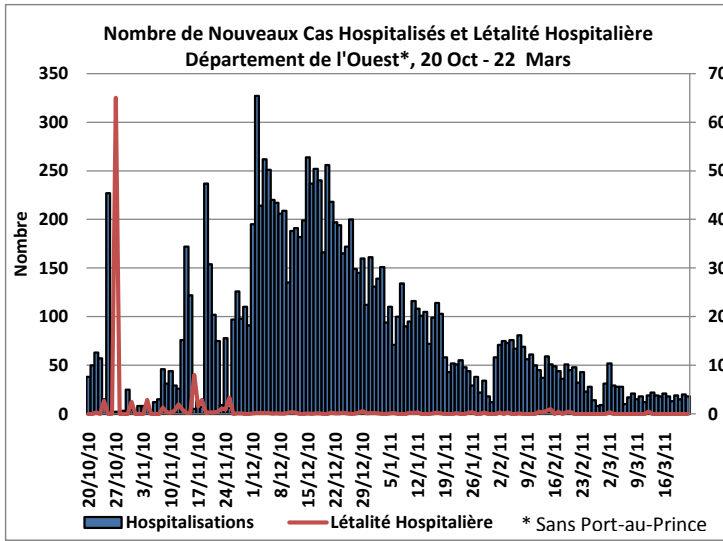
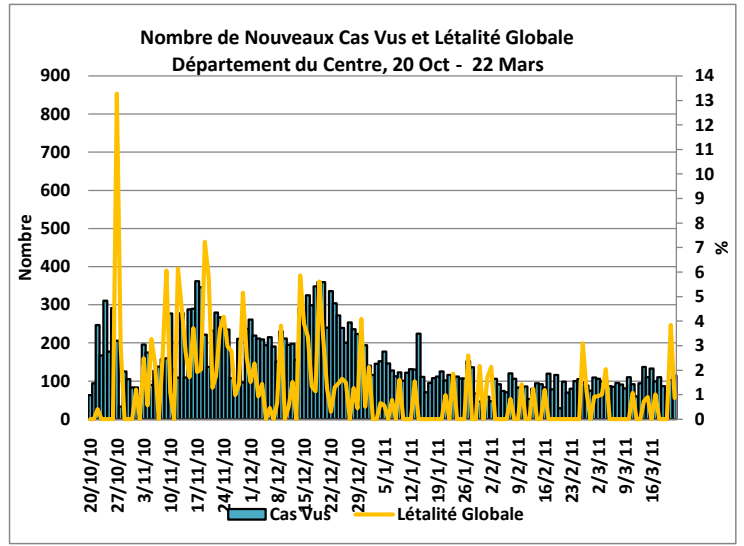
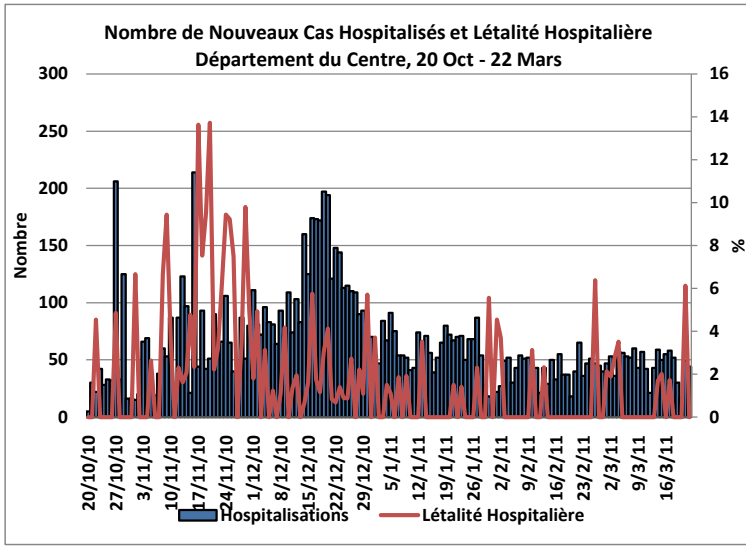
[†] Données Incomplètes

^{*} Sans Port-au-Prince

^{**} Port-au-Prince: Carrefour, Cité Soleil, Delmas, Kenscoff, Petion Ville, Port-au-Prince, et Tabarre







** Port-au-Prince: Carrefour, Cité Soleil, Delmas, Kenscoff, Petion Ville, Port-au-Prince, et Tabarre

** Port-au-Prince: Carrefour, Cité Soleil, Delmas, Kenscoff, Petion Ville, Port-au-Prince, et Tabarre

