



	5 ans et +		Tout âge	
	Cumulatif jusqu'à la date sélectionnée	Journalier	Cumulatif jusqu'à la date sélectionnée	Journalier
Cas Vus	577432	67	667122	76
Cas Hospitalisés	329558	37	369626	42
Exéatés	324813	37	364381	42
Décès Institutionnels	4745	0	5245	0
Décès Communautaires	2807	0	2945	0
Décès Totaux	7552	0	8190	0
Létalité Hospitalière	1.4%	0.0%	1.4%	0.0%
Létalité Globale	1.3%	0.0%	1.2%	0.0%

Departement	5 ans et +							
	Cumulatif jusqu'à la date sélectionnée (Journalier)							
	Cas Vus	Cas Hospitalisés	Exéatés	Décès Institutionnels	Décès Communautaires	Décès Totaux	Létalité Hospitalière	Létalité Globale
Artibonite	105040 (36)	39743 (16)	39088 (16)	655 (0)	575 (0)	1230 (0)	1.6%	1.2%
Centre	59806 (24)	30108 (15)	29712 (15)	396 (0)	305 (0)	701 (0)	1.3%	1.2%
Grande Anse*	23639 (0)	16418 (0)	16008 (0)	410 (0)	529 (0)	939 (0)	2.5%	3.9%
Nippes	8198 (0)	5911 (0)	5788 (0)	123 (0)	120 (0)	243 (0)	2.1%	2.9%
Nord*	61236 (0)	54847 (0)	53929 (0)	918 (0)	92 (0)	1010 (0)	1.7%	1.6%
Nord Ouest*	26923 (0)	16949 (0)	16699 (0)	250 (0)	121 (0)	371 (0)	1.5%	1.4%
Nord Est	29254 (1)	18673 (1)	18490 (1)	183 (0)	173 (0)	356 (0)	1.0%	1.2%
Ouest**	69997 (0)	46166 (0)	45496 (0)	670 (0)	247 (0)	917 (0)	1.5%	1.3%
Port-au-Prince***	152013 (4)	72179 (3)	71500 (3)	679 (0)	292 (0)	971 (0)	0.9%	0.6%
Sud	30834 (0)	19723 (0)	19451 (0)	272 (0)	66 (0)	338 (0)	1.4%	1.1%
Sud Est	10321 (2)	8841 (2)	8652 (2)	189 (0)	287 (0)	476 (0)	2.1%	4.5%

Departement	Tout âge							
	Cumulatif jusqu'à la date sélectionnée (Journalier)							
	Cas Vus	Cas Hospitalisés	Exéatés	Décès Institutionnels	Décès Communautaires	Décès Totaux	Létalité Hospitalière	Létalité Globale
Artibonite	124587 (41)	46409 (17)	45677 (17)	732 (0)	575 (0)	1307 (0)	1.6%	1.0%
Centre	70456 (28)	35565 (19)	35141 (19)	424 (0)	321 (0)	745 (0)	1.2%	1.1%
Grande Anse*	25775 (0)	17678 (0)	17232 (0)	446 (0)	555 (0)	1001 (0)	2.5%	3.8%
Nippes	8769 (0)	6340 (0)	6210 (0)	130 (0)	122 (0)	252 (0)	2.1%	2.8%
Nord*	65859 (0)	58538 (0)	57592 (0)	946 (0)	93 (0)	1039 (0)	1.6%	1.6%
Nord Ouest*	30610 (0)	19282 (0)	18977 (0)	305 (0)	131 (0)	436 (0)	1.6%	1.4%
Nord Est	33966 (1)	21091 (1)	20891 (1)	200 (0)	187 (0)	387 (0)	0.9%	1.1%
Ouest**	81843 (0)	54045 (0)	53267 (0)	778 (0)	282 (0)	1060 (0)	1.4%	1.3%
Port-au-Prince***	180217 (4)	79779 (3)	78989 (3)	790 (0)	314 (0)	1104 (0)	1.0%	0.6%
Sud	33331 (0)	21301 (0)	21009 (0)	292 (0)	72 (0)	364 (0)	1.4%	1.1%
Sud Est	11199 (2)	9596 (2)	9394 (2)	202 (0)	293 (0)	495 (0)	2.1%	4.3%

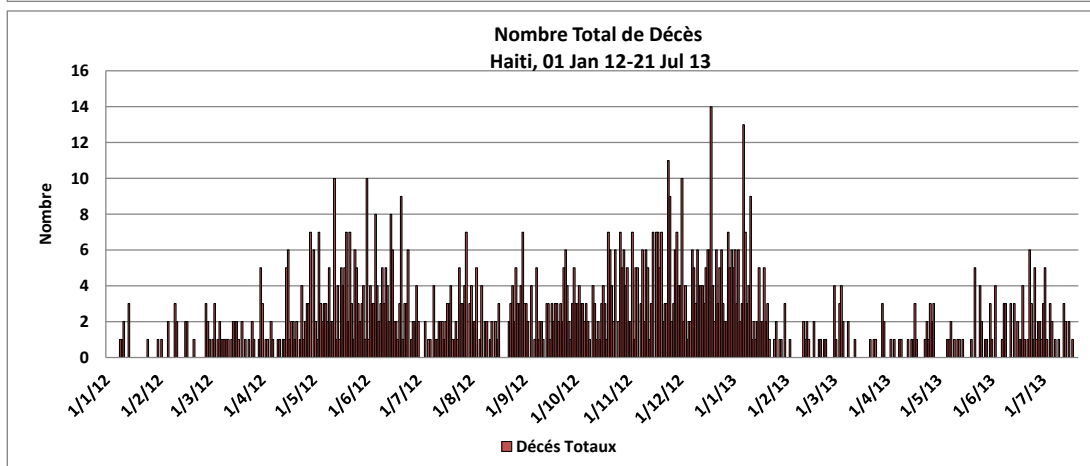
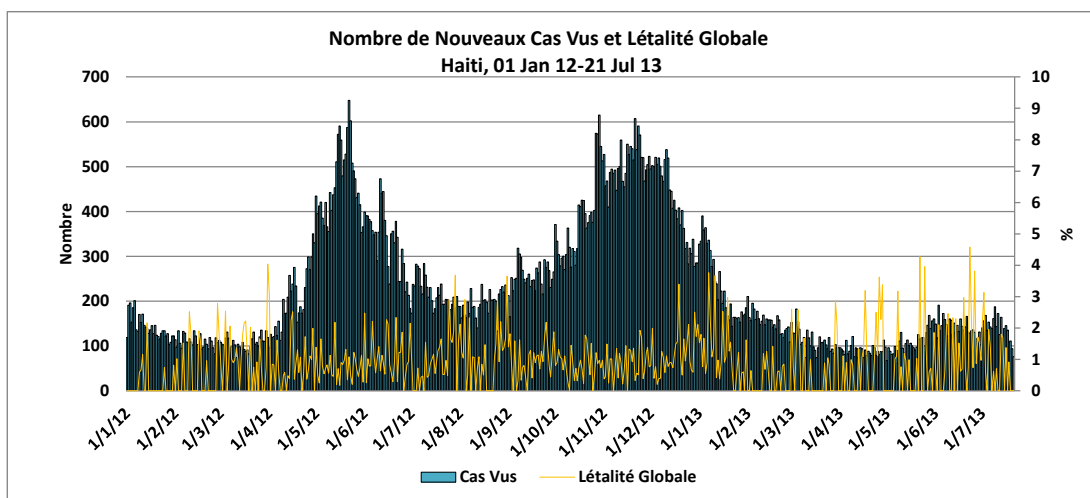
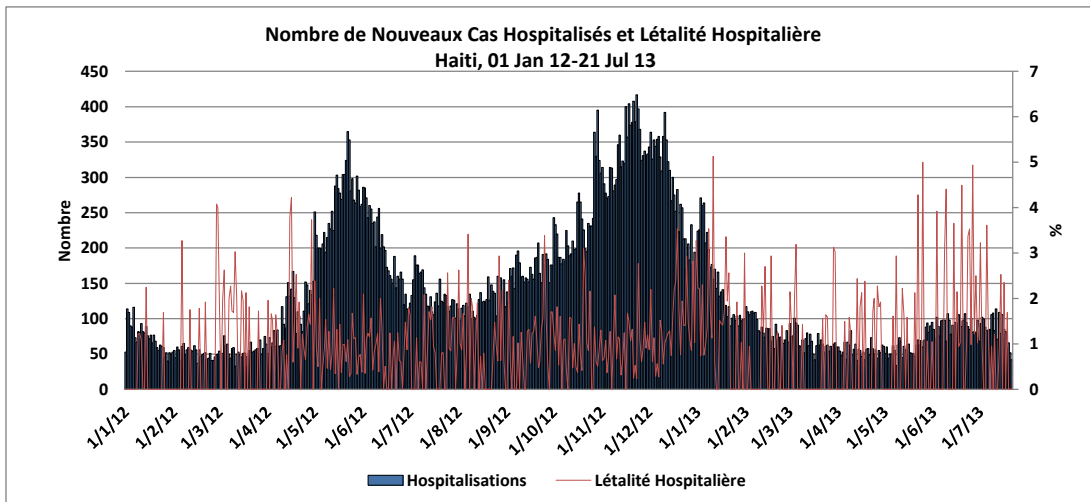
** Sans Port-au-Prince

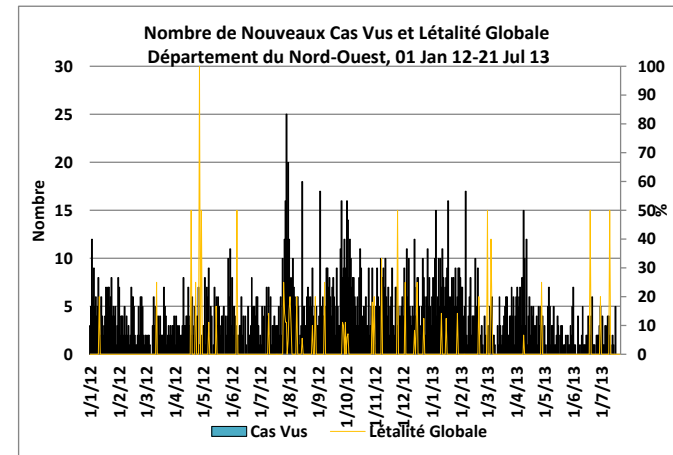
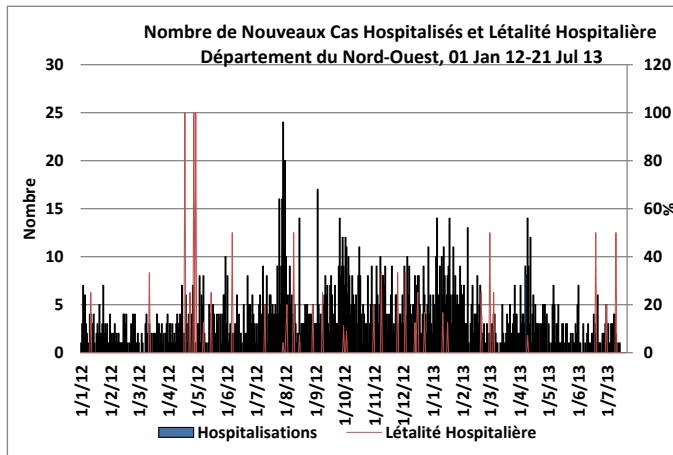
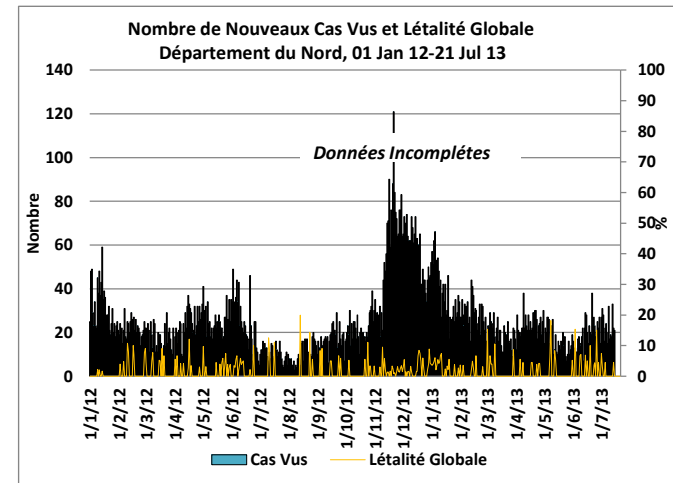
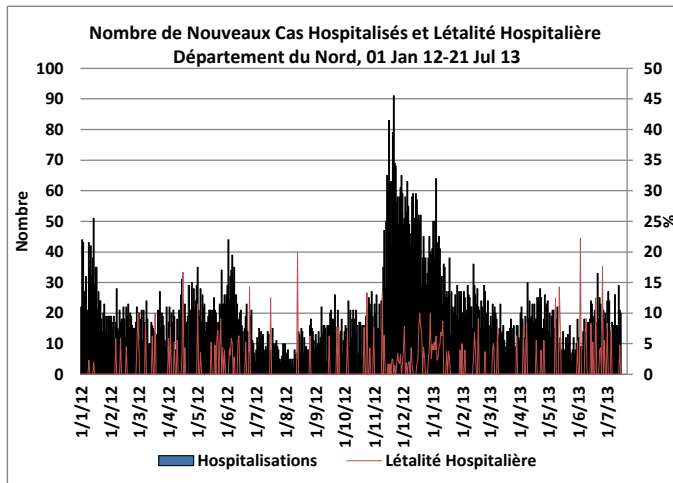
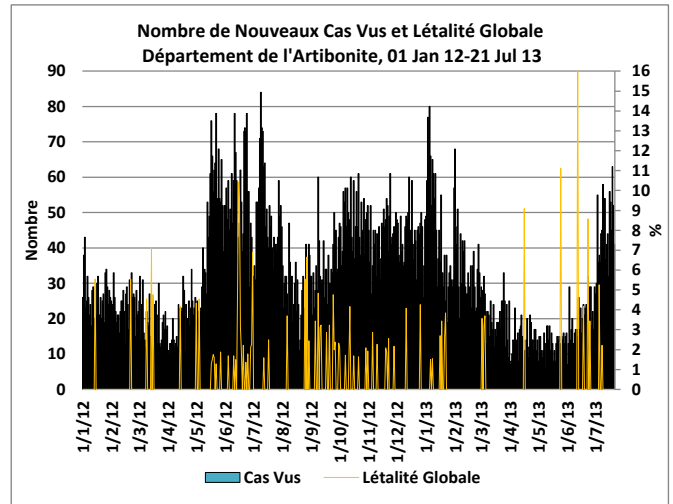
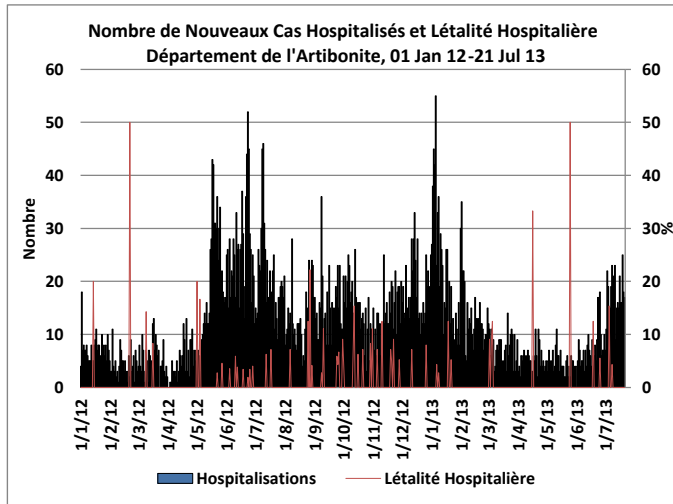
* Non Rapportées

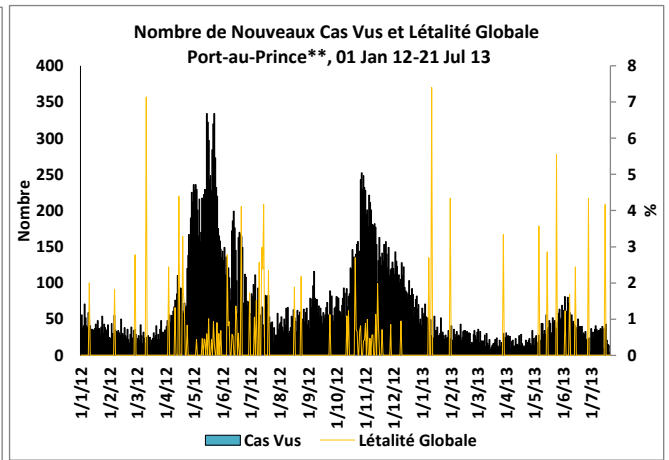
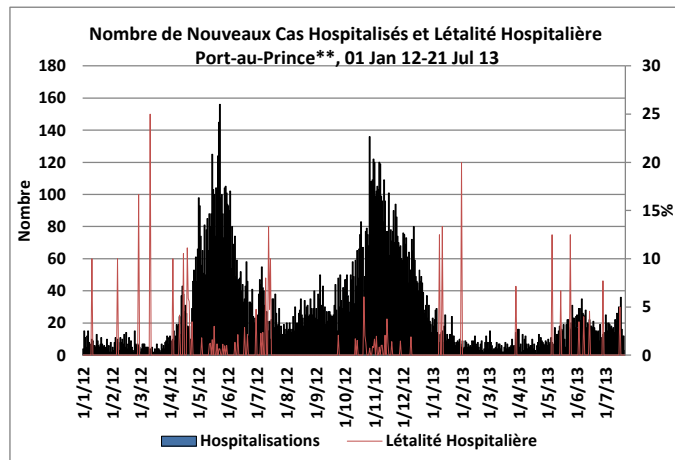
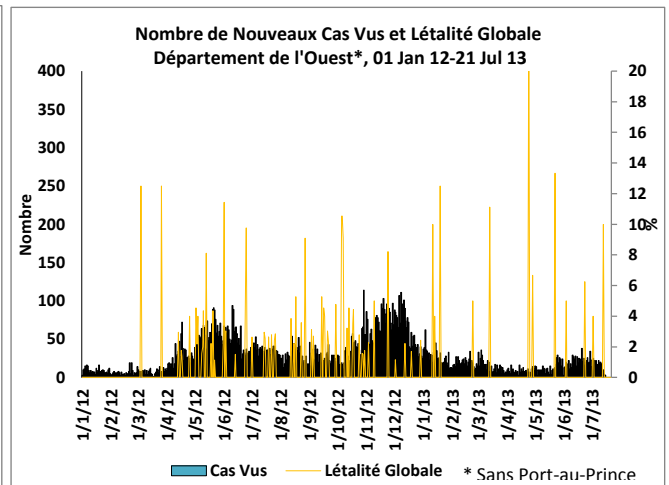
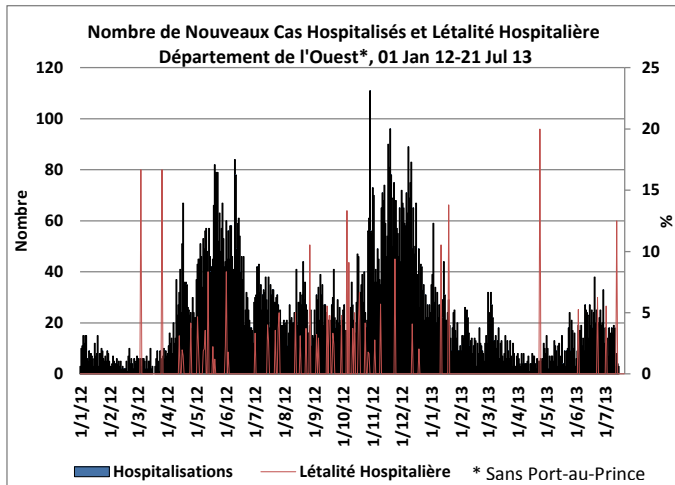
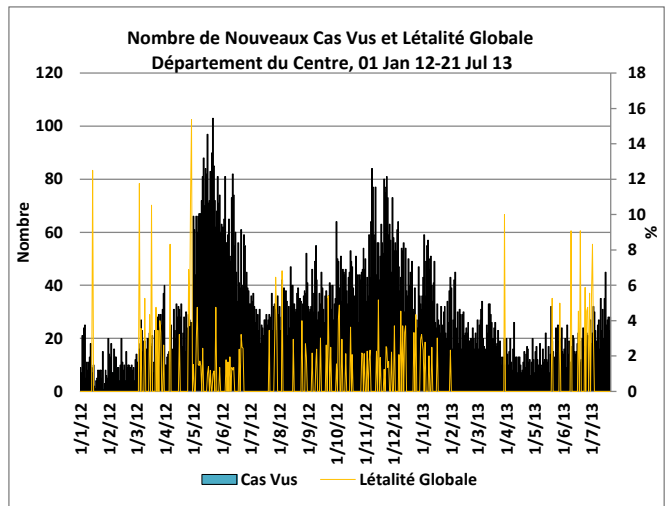
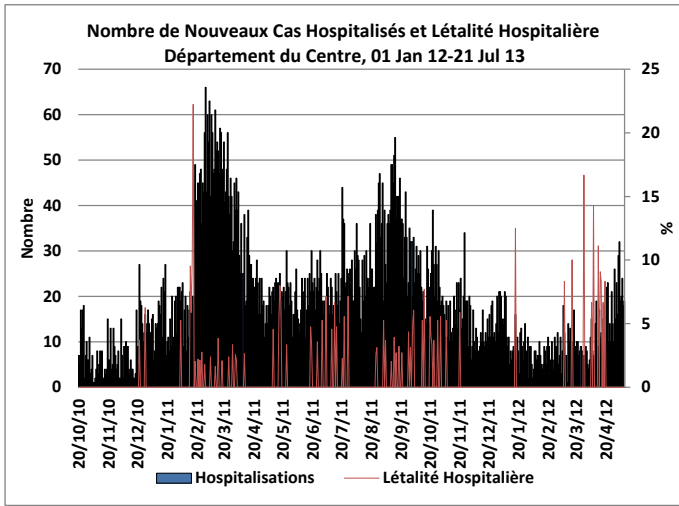
*** Port-au-Prince: Carrefour, Cité Soleil, Delmas, Kenscoff, Petion Ville, Port-au-Prince, et Tabarre

() : Nombre de Nouveaux Cas

" " Données Incomplètes ""







** Port-au-Prince: Carrefour, Cité Soleil, Delmas, Kenscoff, Petion Ville, Port-au-Prince, et Tabarre

** Port-au-Prince: Carrefour, Cité Soleil, Delmas, Kenscoff, Petion Ville, Port-au-Prince, et Tabarre

