



	5 ans et +		Tout âge	
	Cumulatif jusqu'à la date sélectionnée	Journalier	Cumulatif jusqu'à la date sélectionnée	Journalier
Cas Vus	570590	57	658563	63
Cas Hospitalisés	325513	40	364736	44
Exéatés	320813	40	359547	44
Décès Institutionnels	4700	0	5189	0
Décès Communautaires	2789	0	2922	0
Décès Totaux	7489	0	8111	0
Létalité Hospitalière	1.4%	0.0%	1.4%	0.0%
Létalité Globale	1.3%	0.0%	1.2%	0.0%

Departement	5 ans et +							
	Cumulatif jusqu'à la date sélectionnée (Journalier)							
	Cas Vus	Cas Hospitalisés	Exéatés	Décès Institutionnels	Décès Communautaires	Décès Totaux	Létalité Hospitalière	Létalité Globale
Artibonite	103775 (13)	39248 (5)	38597 (5)	651 (0)	569 (0)	1220 (0)	1.7%	1.2%
Centre	59049 (12)	29598 (8)	29206 (8)	392 (0)	303 (0)	695 (0)	1.3%	1.2%
Grande Anse	23418 (7)	16204 (7)	15798 (7)	406 (0)	525 (0)	931 (0)	2.5%	3.9%
Nippes	8172 (2)	5886 (2)	5764 (2)	122 (0)	120 (0)	242 (0)	2.1%	2.9%
Nord	60467 (8)	54199 (6)	53298 (6)	901 (0)	91 (0)	992 (0)	1.7%	1.6%
Nord Ouest	26855 (1)	16888 (1)	16640 (1)	248 (0)	121 (0)	369 (0)	1.5%	1.4%
Nord Est	29151 (0)	18587 (0)	18407 (0)	180 (0)	172 (0)	352 (0)	1.0%	1.2%
Ouest**	69073 (0)	45397 (0)	44731 (0)	666 (0)	246 (0)	912 (0)	1.5%	1.3%
Port-au-Prince***	149602 (3)	71207 (0)	70533 (0)	674 (0)	292 (0)	966 (0)	0.9%	0.6%
Sud*	30784 (0)	19679 (0)	19408 (0)	271 (0)	66 (0)	337 (0)	1.4%	1.1%
Sud Est	10073 (11)	8620 (11)	8431 (11)	189 (0)	284 (0)	473 (0)	2.2%	4.6%

Departement	Tout âge							
	Cumulatif jusqu'à la date sélectionnée (Journalier)							
	Cas Vus	Cas Hospitalisés	Exéatés	Décès Institutionnels	Décès Communautaires	Décès Totaux	Létalité Hospitalière	Létalité Globale
Artibonite	123071 (13)	45838 (5)	45111 (5)	727 (0)	569 (0)	1296 (0)	1.6%	1.0%
Centre	69419 (16)	34903 (10)	34487 (10)	416 (0)	318 (0)	734 (0)	1.2%	1.1%
Grande Anse	25536 (7)	17451 (7)	17009 (7)	442 (0)	550 (0)	992 (0)	2.5%	3.8%
Nippes	8740 (2)	6313 (2)	6184 (2)	129 (0)	122 (0)	251 (0)	2.0%	2.8%
Nord	64955 (9)	57775 (7)	56848 (7)	927 (0)	92 (0)	1019 (0)	1.6%	1.6%
Nord Ouest	30518 (1)	19201 (1)	18899 (1)	302 (0)	131 (0)	433 (0)	1.6%	1.4%
Nord Est	33807 (0)	20960 (0)	20764 (0)	196 (0)	185 (0)	381 (0)	0.9%	1.1%
Ouest**	80616 (0)	53014 (0)	52241 (0)	773 (0)	279 (0)	1052 (0)	1.5%	1.3%
Port-au-Prince***	177190 (4)	78672 (1)	77888 (1)	784 (0)	314 (0)	1098 (0)	1.0%	0.6%
Sud*	33274 (0)	21253 (0)	20962 (0)	291 (0)	72 (0)	363 (0)	1.4%	1.1%
Sud Est	10927 (11)	9354 (11)	9152 (11)	202 (0)	290 (0)	492 (0)	2.2%	4.4%

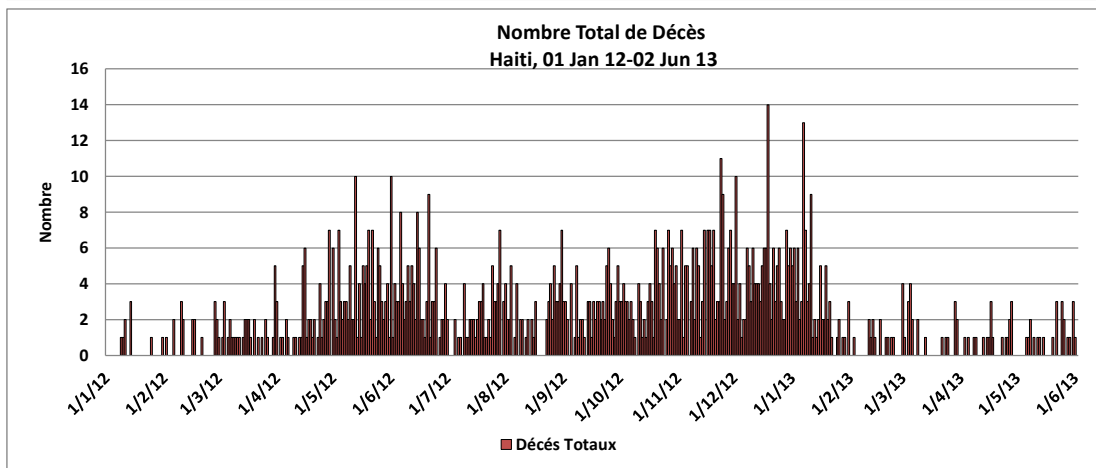
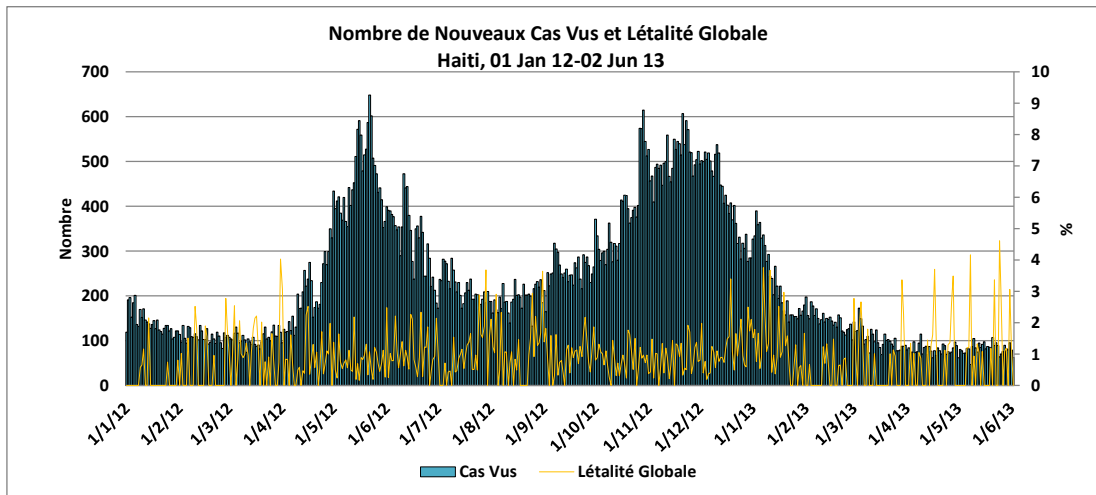
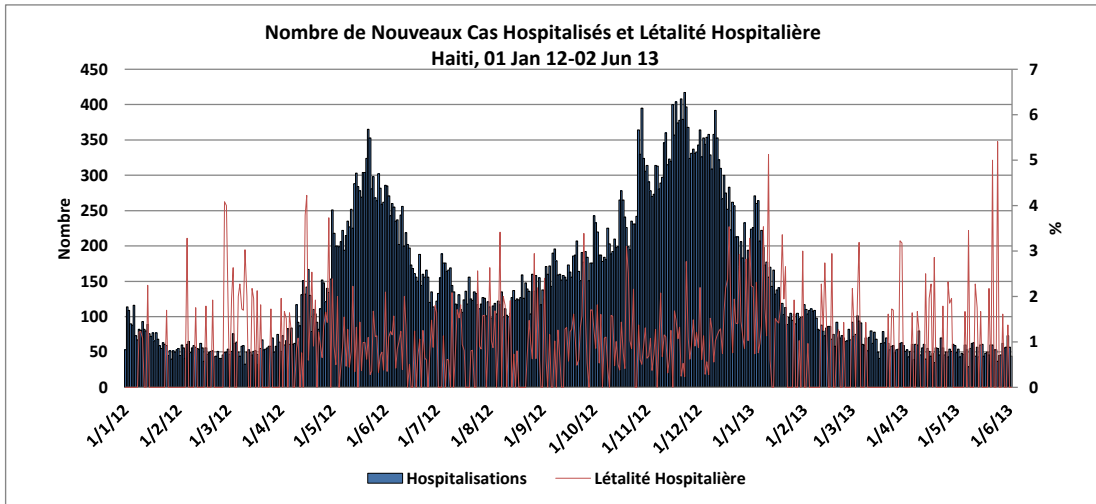
** Sans Port-au-Prince

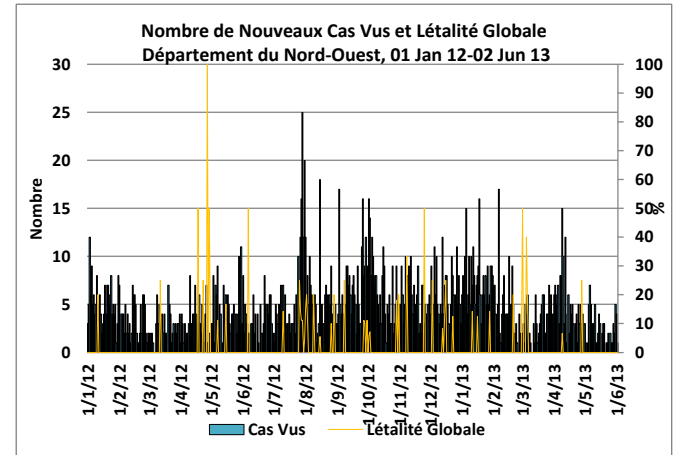
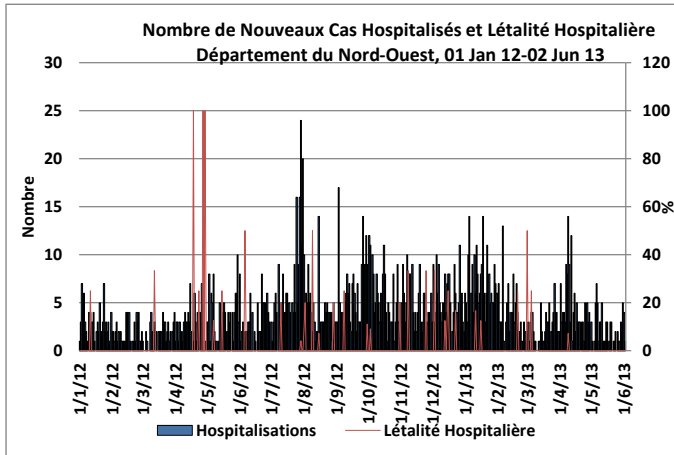
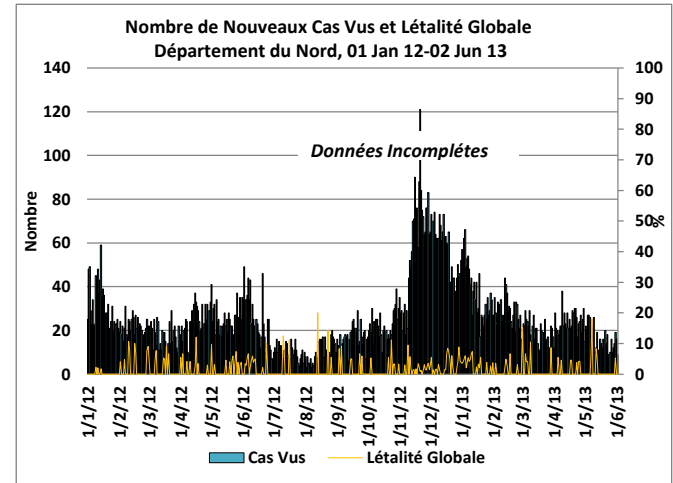
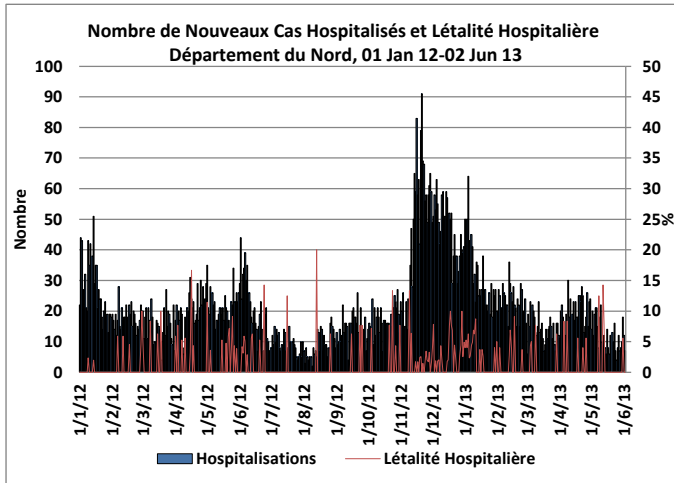
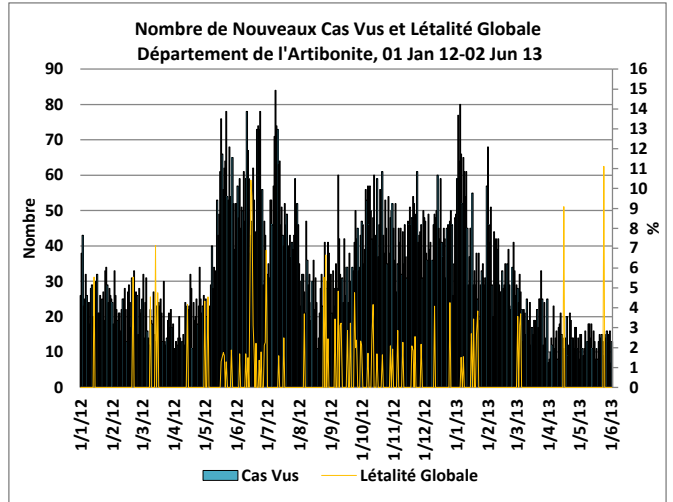
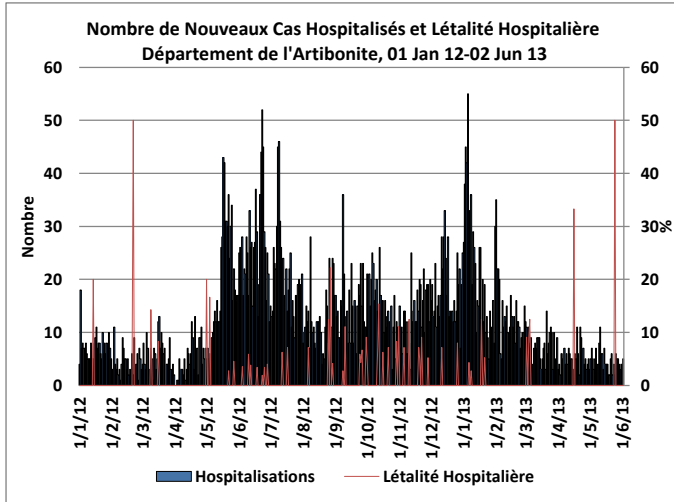
* Non Rapportées

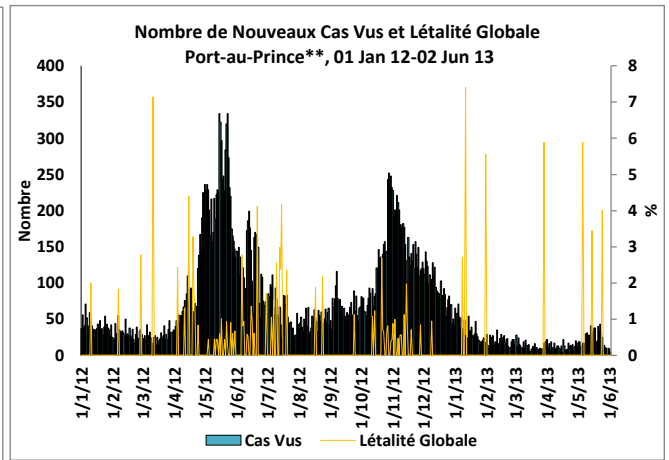
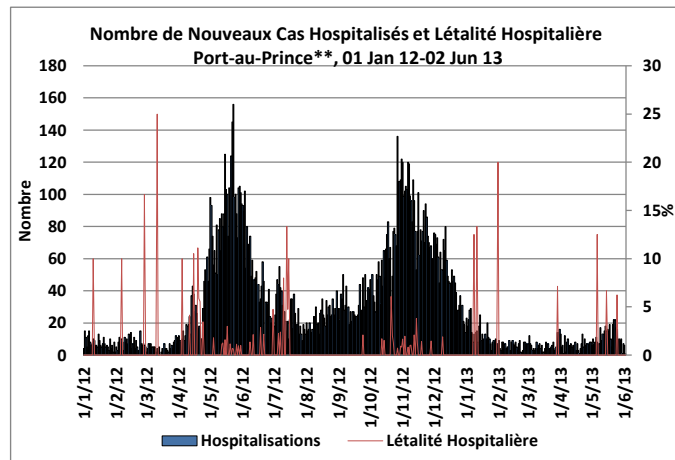
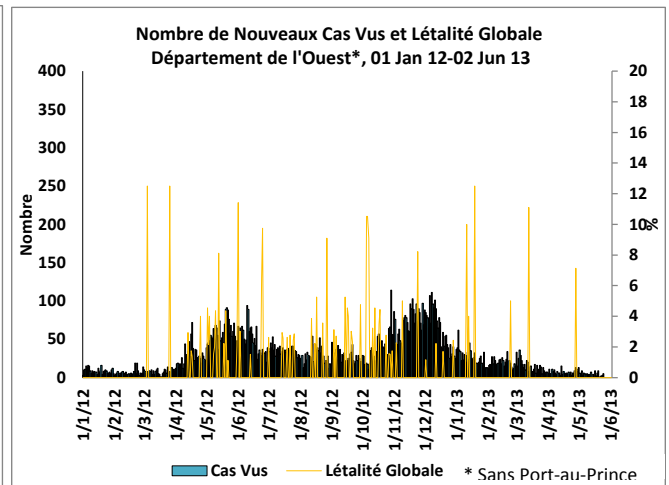
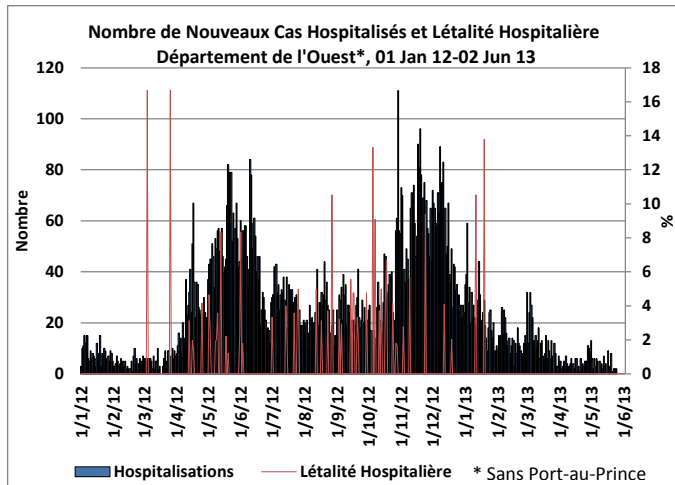
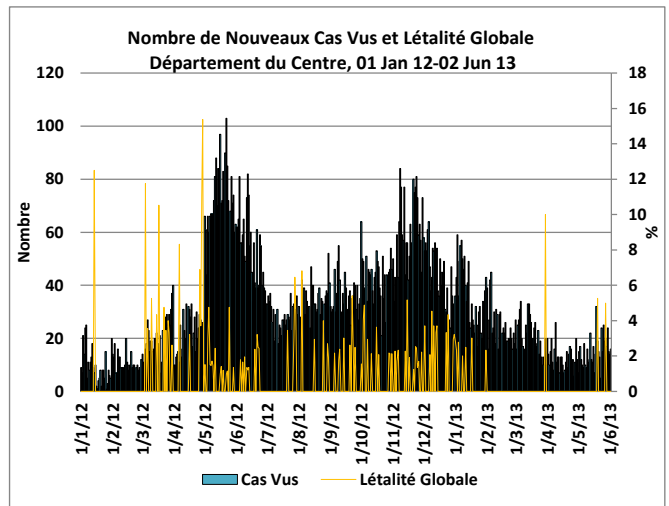
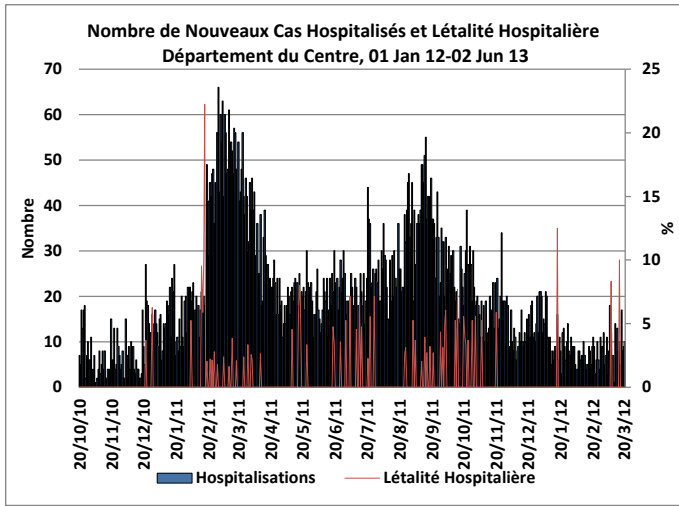
*** Port-au-Prince: Carrefour, Cité Soleil, Delmas, Kenscoff, Petion Ville, Port-au-Prince, et Tabarre

() : Nombre de Nouveaux Cas

" " Données Incomplètes ""







** Port-au-Prince: Carrefour, Cité Soleil, Delmas, Kenscoff, Petion Ville, Port-au-Prince, et Tabarre

** Port-au-Prince: Carrefour, Cité Soleil, Delmas, Kenscoff, Petion Ville, Port-au-Prince, et Tabarre

